



МИНИСТЕРСТВО ЗДРАВООХРАНЕНИЯ ЧЕЛЯБИНСКОЙ ОБЛАСТИ

П Р И К А З

г. Челябинск

от «08» 02 2021 г.

№ 179

О маршрутизации взрослого населения при оказании медицинской помощи по профилю «стоматология» на территории Челябинской области

В целях совершенствования оказания медицинской помощи взрослому населению при стоматологических заболеваниях на территории Челябинской области, в соответствии с приказом Министерства здравоохранения Российской Федерации от 31 июля 2020 г. № 786н «Об утверждении Порядка оказания медицинской помощи взрослому населению при стоматологических заболеваниях»

ПРИКАЗЫВАЮ:

1. Утвердить прилагаемые:

1) алгоритм маршрутизации взрослого населения при оказании медицинской помощи по профилю «стоматология» в медицинских организациях Челябинской области;

2) схему маршрутизации пациентов при оказании стоматологической помощи взрослому населению на территории Челябинской области;

3) схему прикрепления населения Челябинской области за медицинскими организациями, оказывающими стоматологическую помощь взрослому населению.

2. Руководителям медицинских организаций, в отношении которых Министерство здравоохранения Челябинской области осуществляет функции и полномочия учредителя, обеспечить оказание стоматологической помощи взрослому населению в соответствии с пунктом 1 настоящего приказа.

3. Начальнику Управления здравоохранения Администрации города Челябинска Горловой Н.В., руководителям медицинских организаций муниципальных образований Челябинской области, начальнику ФГБУЗ «Клиническая больница № 71 Федерального медико-биологического агентства» Фомину Е.П., начальнику ФГБУЗ «Медико-санитарная часть № 72 Федерального медико-биологического агентства» Рычкову С.А., начальнику Федерального государственного бюджетного учреждения

здравоохранения «Центральная медико-санитарная часть № 15 Федерального медико-биологического агентства» Дронову Е.В., начальнику Федерального государственного бюджетного учреждения здравоохранения «Медико-санитарная часть № 162 Федерального медико-биологического агентства» Поповой Е.Т., главному врачу Частного учреждения здравоохранения «Дорожная клиническая больница на станции Челябинск открытого акционерного общества «Российские железные дороги» Цареву А.П., главному врачу Автономной некоммерческой организации «Центральная клиническая медико-санитарная часть» Коваленко А.Ю., главному врачу Общества с ограниченной ответственностью «Полимедика Челябинск» Сафронову М.А., главному врачу Частного учреждения здравоохранения «РЖД-Медицина» г. Каргалы Малышевой Г.А. рекомендовать организовать работу в соответствии с пунктом 1 настоящего приказа.

4. Главному внештатному специалисту - стоматологу Министерства здравоохранения Челябинской области Гусеву С.А. обеспечить:

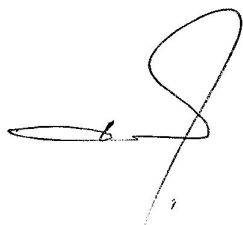
организационно-методическое руководство и консультативную помощь медицинским организациям Челябинской области по вопросам оказания медицинской помощи по профилю «стоматология»;

координацию деятельности медицинских организаций по вопросам оказания медицинской помощи по профилю «стоматология».

5. Исполняющему обязанности директора Государственного бюджетного учреждения здравоохранения «Челябинский областной медицинский информационно-аналитический центр» Ковалевскому А.В. разместить настоящий приказ на официальном сайте Министерства здравоохранения Челябинской области в сети интернет.

6. Контроль исполнения настоящего приказа возложить на исполняющего обязанности первого заместителя Министра здравоохранения Челябинской области Тарасова Д.А.

Министр



Ю.А. Семенов

УТВЕРЖДЕН
приказом
Министерства здравоохранения
Челябинской области
от «08» 02 2021г. № 179

Алгоритм маршрутизации взрослого населения при оказании
медицинской помощи по профилю «стоматология» в медицинских
организациях Челябинской области

1. Настоящий алгоритм устанавливает правила оказания медицинской помощи взрослому населению по профилю «стоматология» при обращении в медицинские организации Челябинской области.

2. Оказание первичной медико-санитарной и специализированной медицинской помощи по профилю «стоматология» организуется по территориальному признаку в соответствии с приказом Министерства здравоохранения Российской Федерации от 31 июля 2020 г. № 786 н «Об утверждении Порядка оказания медицинской помощи взрослому населению при стоматологических заболеваниях».

3. В случае выявления при оказании медицинской помощи взрослому населению при стоматологических заболеваниях заболеваний (состояний) челюстно-лицевой области медицинская помощь пациенту оказывается в соответствии с приказом Министерства здравоохранения Российской Федерации от 14.06.2019 г. № 422н «Об утверждении Порядка оказания медицинской помощи по профилю «челюстно-лицевая хирургия».

Неотложная и плановая, в том числе высокотехнологичная, медицинская помощь по профилю «челюстно-лицевая хирургия» оказывается в круглосуточных стационарах ГБУЗ «Челябинская областная клиническая больница» и ГБУЗ «Областная клиническая больница № 3», осуществляющих медицинскую помощь по профилям «челюстно-лицевая хирургия», «анестезиология и реанимация».

Госпитализация взрослого населения Челябинского городского округа осуществляется в ГБУЗ «Областная клиническая больница № 3».

Госпитализация взрослого населения муниципальных образований Челябинской области, за исключением Челябинского городского округа, осуществляется в ГБУЗ «Челябинская областная клиническая больница».

4. В случае выявления при оказании медицинской помощи взрослому населению при стоматологических заболеваниях симптомов онкологического заболевания лечащий врач медицинской организации, в которой пациент проходит обследование и лечение, направляет пациента к врачу-онкологу в соответствии с приказом Министерства здравоохранения Российской Федерации от 15.11.2012 г. № 915н «Об утверждении Порядка оказания медицинской помощи населению по профилю «онкология», приказом Министерства здравоохранения Челябинской области от 21.01.2016 г. № 68 «О маршрутизации взрослых пациентов при оказании медицинской помощи по профилю онкология в Челябинской области».

5. В ГБУЗ «Областная стоматологическая поликлиника» пациенты направляются в следующих случаях:

при затруднении в постановке диагноза в сложных клинических случаях;

при отсутствии клинического эффекта лечения стоматологических заболеваний;

в случае временного или постоянного отсутствия методик стоматологического лечения;

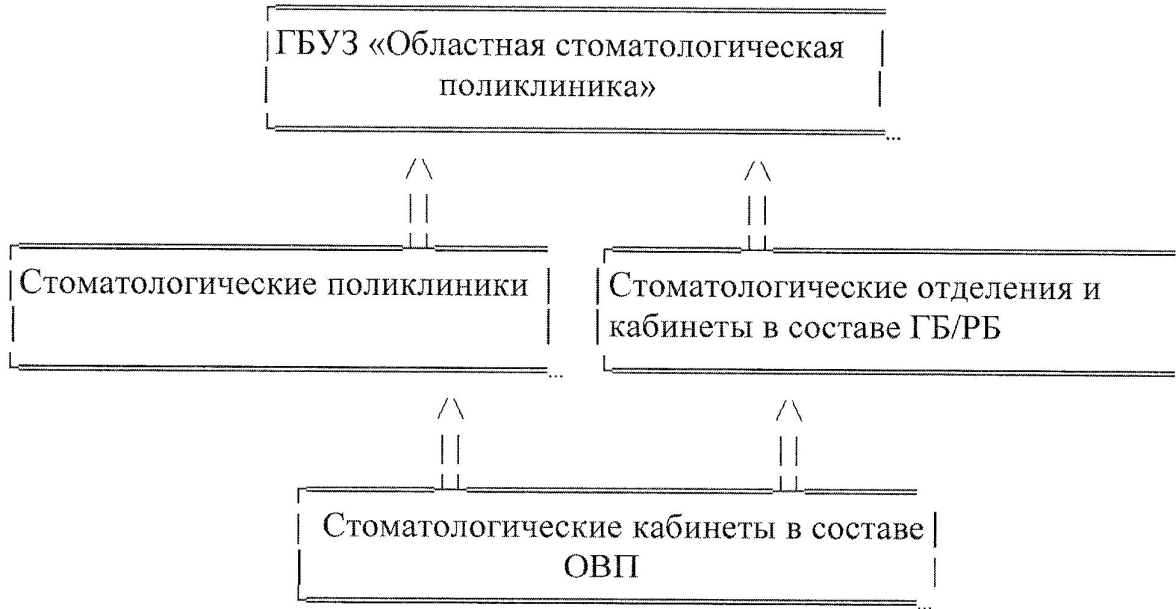
при отсутствии технических возможностей для решения конкретной клинической ситуации;

в случае временного или постоянного отсутствия кадров определенной стоматологической специальности;

для оказания неотложной стоматологической помощи в ночное время и выходные дни.

УТВЕРЖДЕНА
приказом
Министерства здравоохранения
Челябинской области
от «08» 02 2021г. № 179

Схема маршрутизации пациентов при оказании стоматологической помощи
взрослому населению на территории Челябинской области



УТВЕРЖДЕНА
приказом
Министерства здравоохранения
Челябинской области
от «08» 02 2021г. № 129

Схема прикрепления населения Челябинской области за медицинскими организациями, оказывающими стоматологическую помощь взрослому населению.

| № | Наименование медицинской организации | Виды стоматологической помощи |
|-----------------------------------|--|---|
| Ашинский муниципальный район | | |
| 1 | Государственное бюджетное учреждение здравоохранения «Районная больница г. Аша» | Стоматология терапевтическая, стоматология хирургическая, стоматология ортопедическая |
| Верхнеуфалейский городской округ | | |
| 2 | Государственное бюджетное учреждение здравоохранения «Стоматологическая поликлиника г. Верхний Уфалей» | Стоматология терапевтическая, стоматология хирургическая, стоматология ортопедическая |
| Еманжелинский муниципальный район | | |
| 3 | Государственное бюджетное учреждение здравоохранения «Городская больница № 1 г. Еманжелинск» | Стоматология терапевтическая, стоматология хирургическая |
| Златоустовский городской округ | | |
| 4 | Государственное бюджетное учреждение здравоохранения «Городская больница г. Златоуст» | Стоматология терапевтическая, стоматология хирургическая, стоматология ортопедическая |
| Карабашский городской округ | | |
| 5 | Государственное бюджетное учреждение здравоохранения «Городская больница г. Карабаш» | Стоматология терапевтическая, стоматология хирургическая |
| Карталинский муниципальный район | | |
| 6 | Муниципальное учреждение здравоохранения «Карталинская городская больница» | Стоматология терапевтическая, стоматология хирургическая, стоматология ортопедическая |
| 7 | Частное учреждение здравоохранения «Поликлиника «РЖД-Медицина» города Карталы» | Стоматология терапевтическая, стоматология хирургическая, стоматология ортопедическая |

| Локомотивный городской округ | | |
|--------------------------------------|--|--|
| 8 | Государственное бюджетное учреждение здравоохранения «Областная больница рабочего поселка Локомотивный» | Стоматология терапевтическая, стоматология хирургическая |
| Катав-Ивановский муниципальный район | | |
| 9 | Государственное бюджетное учреждение здравоохранения «Районная больница г. Катав-Ивановск» | Стоматология терапевтическая, стоматология хирургическая |
| Копейский городской округ | | |
| 10 | Государственное бюджетное учреждение здравоохранения «Городская детская поликлиника № 1 г. Копейск» | Стоматология терапевтическая, стоматология хирургическая, стоматология ортопедическая |
| Коркинский муниципальный район | | |
| 11 | Государственное бюджетное учреждение здравоохранения «Городская больница № 1 г. Коркино» | Стоматология терапевтическая, стоматология хирургическая |
| 12 | Государственное бюджетное учреждение здравоохранения «Городская больница № 2 г. Коркино» | Стоматология терапевтическая, стоматология хирургическая |
| 13 | Государственное бюджетное учреждение здравоохранения «Городская детская больница г. Коркино» | Стоматология терапевтическая, стоматология хирургическая |
| Кыштымский городской округ | | |
| 14 | Государственное бюджетное учреждение здравоохранения «Городская больница им. А.П. Силаева г. Кыштым» | Стоматология терапевтическая, стоматология хирургическая |
| Магнитогорский городской округ | | |
| 15 | Государственное бюджетное учреждение здравоохранения «Стоматологическая поликлиника № 2 г. Магнитогорск» | Стоматология терапевтическая, стоматология хирургическая, стоматология ортопедическая |
| 16 | Государственное бюджетное учреждение здравоохранения «Стоматологическая поликлиника № 1 г. Магнитогорск» | Стоматология терапевтическая, стоматология хирургическая, стоматология ортопедическая. Неотложная стоматологическая помощь в выходные дни и ночное время |

| Миасский городской округ | | |
|---|--|---|
| 17 | Государственное бюджетное учреждение здравоохранения «Городская больница № 1 имени Г.К. Маврицкого г. Миасс» | Стоматология терапевтическая |
| 18 | Государственное бюджетное учреждение здравоохранения «Городская больница № 2 г. Миасс» | Стоматология терапевтическая |
| 19 | Государственное бюджетное учреждение здравоохранения «Городская больница № 3 г. Миасс» | Стоматология терапевтическая |
| 20 | Государственное бюджетное учреждение здравоохранения «Стоматологическая поликлиника г. Миасс» | Стоматология терапевтическая, стоматология хирургическая, стоматология ортопедическая |
| Пластовский муниципальный район | | |
| 21 | Государственное бюджетное учреждение здравоохранения «Городская больница г. Пласт» | Стоматология терапевтическая, стоматология хирургическая |
| Саткинский муниципальный район | | |
| 22 | Государственное бюджетное учреждение здравоохранения «Районная больница г. Сатка» | Стоматология терапевтическая, стоматология хирургическая |
| Троицкий городской округ | | |
| 23 | Государственное бюджетное учреждение здравоохранения «Областная больница г. Троицк» | Стоматология терапевтическая, стоматология хирургическая |
| Чбаркульский городской округ | | |
| 24 | Государственное бюджетное учреждение здравоохранения «Областная больница г. Чбаркуль» | Стоматология терапевтическая, стоматология хирургическая, стоматология ортопедическая |
| Челябинский городской округ | | |
| в соответствии с приказом Управления здравоохранения Администрации города Челябинска от 21.02.2020 г. № 86 «О порядке маршрутизации взрослого населения города Челябинска для оказания бесплатной стоматологической помощи» | | |
| Южноуральский городской округ | | |
| 25 | Государственное бюджетное учреждение здравоохранения «Городская больница г. Южноуральск» | Стоматология терапевтическая, стоматология хирургическая |
| Агаповский муниципальный район | | |
| 26 | Государственное бюджетное учреждение здравоохранения | Стоматология терапевтическая, стоматология |

| | | |
|-------------------------------------|---|---|
| | «Районная больница с. Агаповка» | хирургическая |
| Аргаяшский муниципальный район | | |
| 27 | Государственное бюджетное учреждение здравоохранения «Районная больница с. Аргаяш» | Стоматология терапевтическая, стоматология хирургическая |
| Брединский муниципальный район | | |
| 28 | Государственное бюджетное учреждение здравоохранения «Районная больница п. Бреды» | Стоматология терапевтическая, стоматология хирургическая |
| Варненский муниципальный район | | |
| 29 | Государственное бюджетное учреждение здравоохранения «Районная больница с. Варна» | Стоматология терапевтическая, стоматология хирургическая, стоматология ортопедическая |
| Верхнеуральский муниципальный район | | |
| 30 | Государственное бюджетное учреждение здравоохранения «Районная больница г. Верхнеуральск» | Стоматология терапевтическая, стоматология хирургическая |
| Еткульский муниципальный район | | |
| 31 | Государственное бюджетное учреждение здравоохранения «Районная больница с. Еткуль» | Стоматология терапевтическая, стоматология хирургическая |
| Каслинский муниципальный район | | |
| 32 | Государственное бюджетное учреждение здравоохранения «Районная больница г. Касли» | Стоматология терапевтическая, стоматология хирургическая |
| Кизильский муниципальный район | | |
| 33 | Государственное бюджетное учреждение здравоохранения «Районная больница с. Кизильское» | Стоматология терапевтическая, стоматология хирургическая |
| Красноармейский муниципальный район | | |
| 34 | Государственное бюджетное учреждение здравоохранения «Районная больница с. Миасское» | Стоматология терапевтическая, стоматология хирургическая |
| Кунашакский муниципальный район | | |
| 35 | Государственное бюджетное учреждение здравоохранения «Районная больница с. Кунашак» | Стоматология терапевтическая, стоматология хирургическая |
| Кусинский муниципальный район | | |
| 36 | Государственное бюджетное учреждение здравоохранения «Районная больница г. Куса» | Стоматология терапевтическая, стоматология хирургическая |

| Нагайбакский муниципальный район | | |
|------------------------------------|--|---|
| 37 | Государственное бюджетное учреждение здравоохранения «Районная больница с. Фершампенуаз» | Стоматология терапевтическая, стоматология хирургическая |
| Нязепетровский муниципальный район | | |
| 38 | Государственное бюджетное учреждение здравоохранения «Районная больница г. Нязепетровск» | Стоматология терапевтическая, стоматология хирургическая |
| Октябрьский муниципальный район | | |
| 39 | Государственное бюджетное учреждение здравоохранения «Районная больница с. Октябрьское» | Стоматология терапевтическая, стоматология хирургическая |
| Сосновский муниципальный район | | |
| 40 | Государственное бюджетное учреждение здравоохранения «Районная больница с. Долгодеревенское» | Стоматология терапевтическая, стоматология хирургическая |
| Увельский муниципальный район | | |
| 41 | Государственное бюджетное учреждение здравоохранения «Районная больница п. Увельский» | Стоматология терапевтическая, стоматология хирургическая |
| Уйский муниципальный район | | |
| 42 | Государственное бюджетное учреждение здравоохранения «Районная больница с. Уйское» | Стоматология терапевтическая, стоматология хирургическая |
| Чесменский муниципальный район | | |
| 43 | Государственное бюджетное учреждение здравоохранения «Районная больница с. Чесма» | Стоматология терапевтическая, стоматология хирургическая |
| Озерский городской округ | | |
| 44 | "Федеральное государственное бюджетное учреждение здравоохранения "Клиническая больница № 71 Федерального медико-биологического агентства" | Стоматология терапевтическая, стоматология хирургическая, стоматология ортопедическая |
| Снежинский городской округ | | |
| 46 | Федеральное государственное бюджетное учреждение здравоохранения «Центральная медико-санитарная часть № 15 Федерального медико-биологического агентства» | Стоматология терапевтическая, стоматология хирургическая, стоматология ортопедическая |

| Трехгорный городской округ | | |
|----------------------------|--|--|
| 46 | Федеральное государственное бюджетное учреждение здравоохранения санитарная часть Федерального биологического агентства» | «Медико-72 медико-стоматология терапевтическая, стоматология хирургическая, стоматология ортопедическая. |