

Министерство здравоохранения Челябинской области



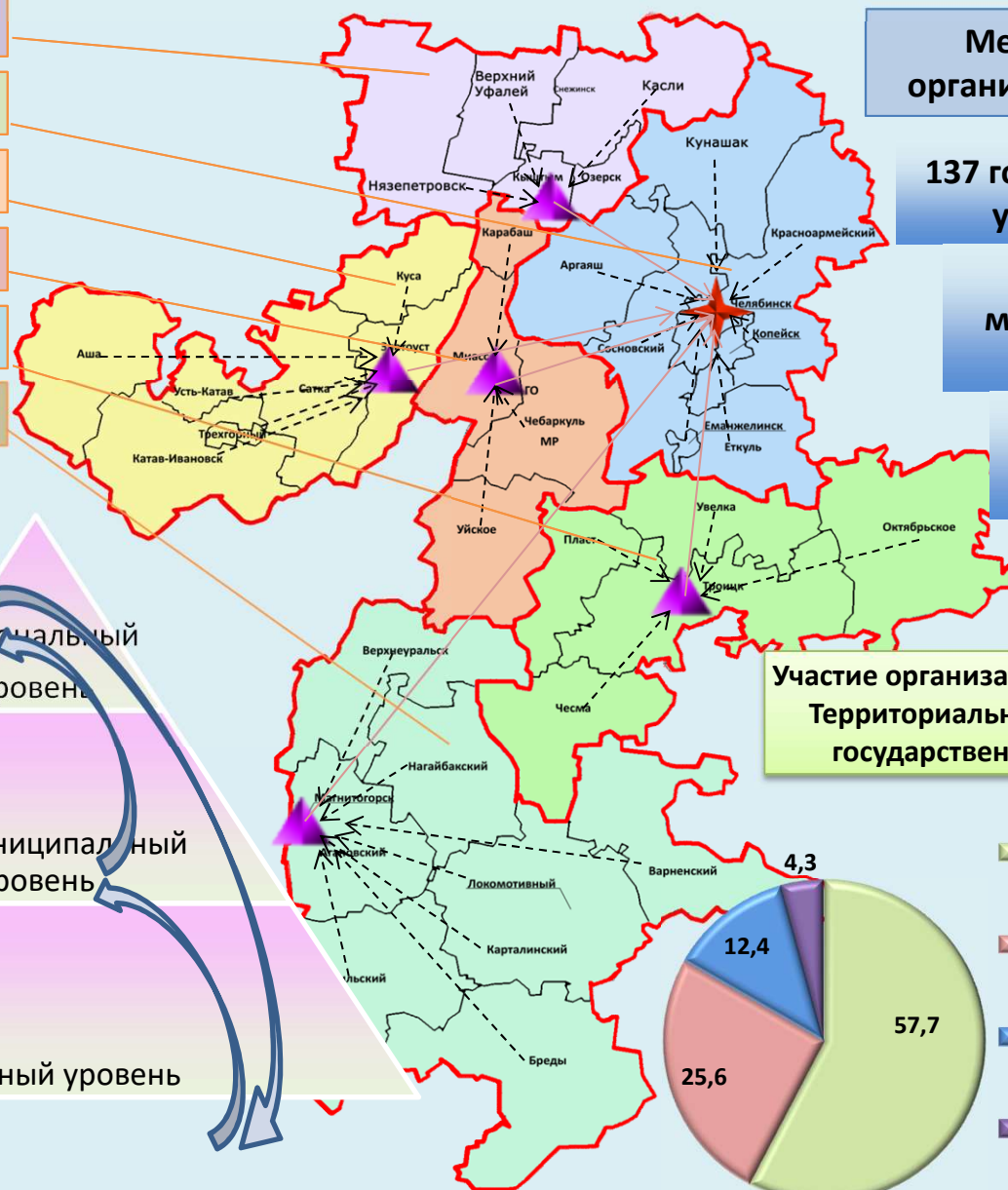
Здравоохранение Челябинской области

**ЧЕЛЯБИНСК
2019 г.**



ТРЕХУРОВНЕВАЯ СИСТЕМА ОКАЗАНИЯ МЕДИЦИНСКОЙ ПОМОЩИ В ЧЕЛЯБИНСКОЙ ОБЛАСТИ

- Кыштымская зона
- Челябинская зона
- Златоустовская зона
- Миасская зона
- Троицкая зона
- Магнитогорская зона



Медицинские организации области

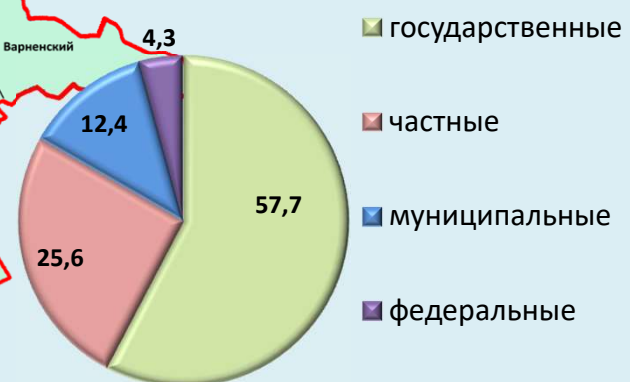
137 государственных учреждений

29 муниципальных учреждений

10 федеральных учреждений

1658 частных

Участие организаций в реализации Территориальной программы государственных гарантий





ГБУЗ «ЧЕЛЯБИНСКАЯ ОБЛАСТНАЯ КЛИНИЧЕСКАЯ БОЛЬНИЦА»



**Альтман Дмитрий
Александрович**
главный врач,
д.м.н., профессор
кафедры нервных
болезней ФГБОУ ВО
«ЮУГМУ» Минздрава
России,
заслуженный врач РФ



Адрес: 454076, Россия, г. Челябинск,
ул. Воровского, 70

E-mail: chokb@chelmed.ru Сайт: www.chelmed.ru

Отдел платных медицинских услуг
тел. 8(351)749-38-07



ГБУЗ «ЧЕЛЯБИНСКАЯ ОБЛАСТНАЯ КЛИНИЧЕСКАЯ БОЛЬНИЦА»

Человечное
Отношение
К каждому
Больному

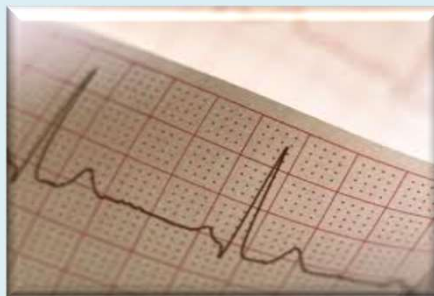




ДИАГНОСТИЧЕСКИЙ ЦЕНТР

**ОТДЕЛЕНИЯ ДИАГНОСТИЧЕСКОГО
ЦЕНТРА РАБОТАЮТ
В КРУГЛОСУТОЧНОМ РЕЖИМЕ**

**В ТЕЧЕНИЕ ОДНОГО ДНЯ
МОЖНО ПРОЙТИ ВСЕ НЕОБХОДИМЫЕ
ОБСЛЕДОВАНИЯ И ЗАТЕМ ПОЛУЧИТЬ
ЗАКЛЮЧЕНИЕ ВРАЧА-СПЕЦИАЛИСТА,
КОТОРЫЙ НАЗНАЧИТ ЛЕЧЕНИЕ**





ДИАГНОСТИЧЕСКИЙ ЦЕНТР

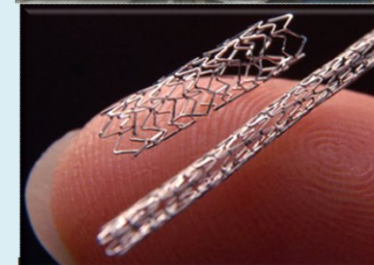
Капсульная эндоскопия – единственный метод исследования тонкого кишечника

Компьютерная и магниторезонансная томография, цифровая остеоденситометрия, сцинтиграфия миокарда на ОФЭКТ-КТ

УЗ - диагностика на ультразвуковых сканерах экспертного класса, в том числе УЗИ органов зрения, фиброэластография печени. Малоинвазивное взятие биопсий под ультразвуковым контролем

Рентгенохирургические методы диагностики и лечения на плоскоматричных ангиографических комплексах «Atis zee Floor» Siemens, «Toshiba» - в круглосуточном режиме

Все виды эндоскопической диагностики на цифровых эндоскопах экспертного класса, эндо-УЗИ, электрохирургическая станция «Erbe»





ХИРУРГИЧЕСКАЯ ПОМОЩЬ



Сосудистая хирургия

все виды реконструктивных операций на клапанах сердца, коронарных артериях, аорте, брахио-цефальных артериях, при поражениях нескольких сосудистых бассейнов, протезирование клапанов сердца при ревматизме, ИБС, операции при опухолях сердца, операции на венах, склеротерапия



Микрохирургия глаза

более 200 методов диагностики и лечения офтальмологических больных (эндоназальная дакриоцисториностомия; все виды лазерных операций на глазах; факоэмульсификация катаракты через малые разрезы с имплантацией эластичных интраокулярных линз; непроникающая глубокая склерэктомия, пересадка роговицы)



Гинекология

весь спектр эндоскопических вмешательств при опухолях матки и придатков, бесплодии, тяжелых формах эндометриоза, гиперпластических процессах эндометрия

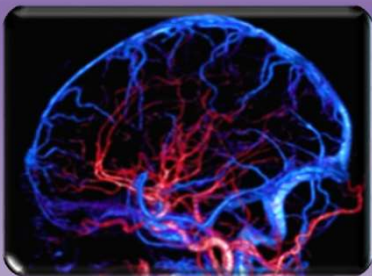


ХИРУРГИЧЕСКАЯ ПОМОЩЬ



Урология

малоинвазивные операции: трансуретральные резекции при доброкачественной гиперплазии предстательной железы, раке мочевого пузыря и предстательной железы, игниопунктура кист почек, дистанционная литотрипсия камней различной локализации, контактная литотрипсия



Нейрохирургия

микрохирургические вмешательства при опухолях головного и спинного мозга, трансназальное удаление опухолей гипофиза и основания черепа, имплантация стентов в артерии головного мозга, комбинированные вмешательства с применением адгезивной клеевой композиции, микроспиралей, сосудистых клипс, электростимуляция нервов при их травматических повреждениях,



Абдоминальная хирургия

оперативное лечение заболеваний желчевыводящих путей и печени, в том числе онкологического и паразитарного характера, реконструктивные операции на желчевыводящих путях, лечение хронического болевого синдрома – чревный нейролиз и блокады, оперативное лечение хронического калькулезного холецистита общим и лапароскопическим доступом, ЭРПХГ



Пластическая хирургия

экстренная реплантология (приживление оторванных при травме конечностей и других органов), реконструктивные операции с использованием прецизионной техники у онкологических, травматологических, урологических и сосудистых больных, после ожогов, травм, при врожденной патологии, пластическая и эстетическая хирургия лица и тела



ТРАВМАТОЛОГО-ОРТОПЕДИЧЕСКИЙ ЦЕНТР, НАПРАВЛЕНИЯ РАБОТЫ:

1700 операций в год

- Эндопротезирование коленного и тазобедренного сустава
- Операции при травме конечностей
- Санационная артроскопия коленного сустава
- Малоинвазивная коррекция статических деформаций стопы
- Санационные и реконструктивные операции на плечевом суставе
- Стабилизирующие операции при неосложненной спинальной травме
- Пластика крестообразных связок коленного сустава
- Операции при переломах таза

500

350

305

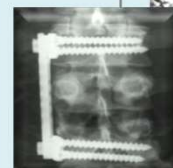
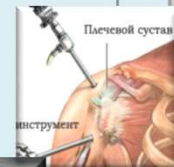
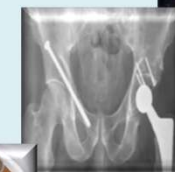
250

90

70

67

46





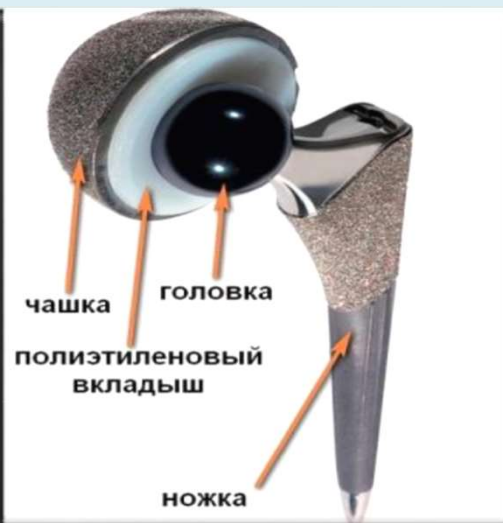
ТОТАЛЬНОЕ ЭНДОПРОТЕЗИРОВАНИЕ ТАЗОБЕДРЕННОГО И КОЛЕННОГО СУСТАВОВ

312

- операций в год по эндопротезированию
тазобедренного сустава

188

- операций в год по эндопротезированию
коленного сустава





АРТРОСКОПИЧЕСКИЕ ОПЕРАЦИИ

305

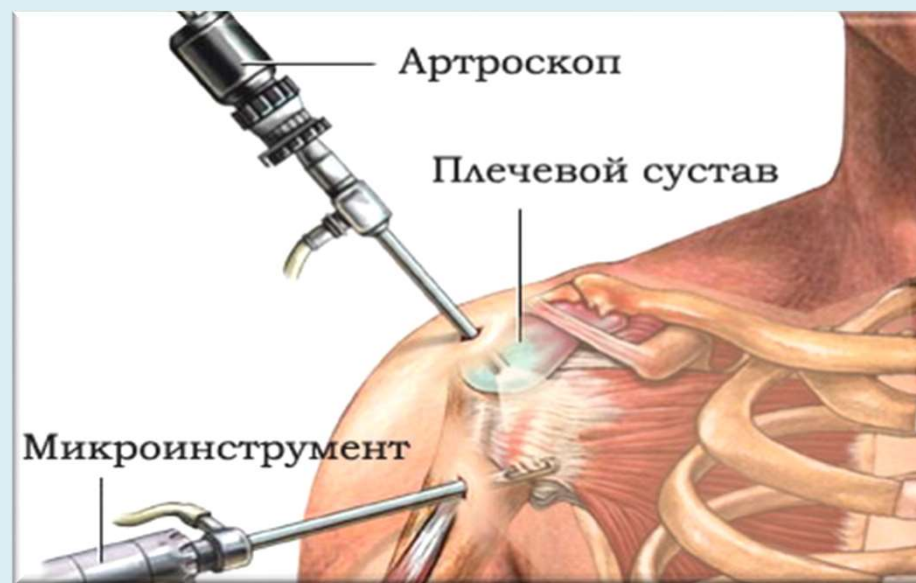
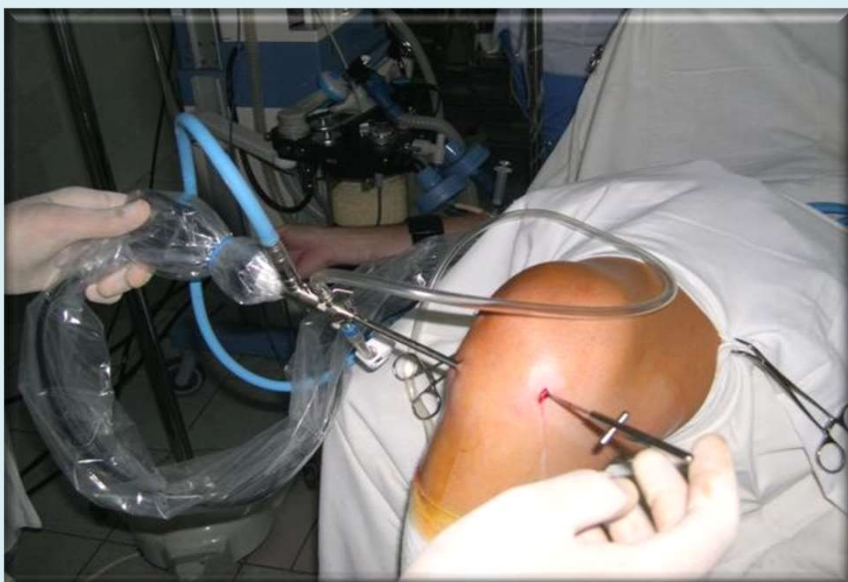
- санационная артроскопия **коленного** сустава

67

- пластика **крестообразных** связок коленного сустава

90

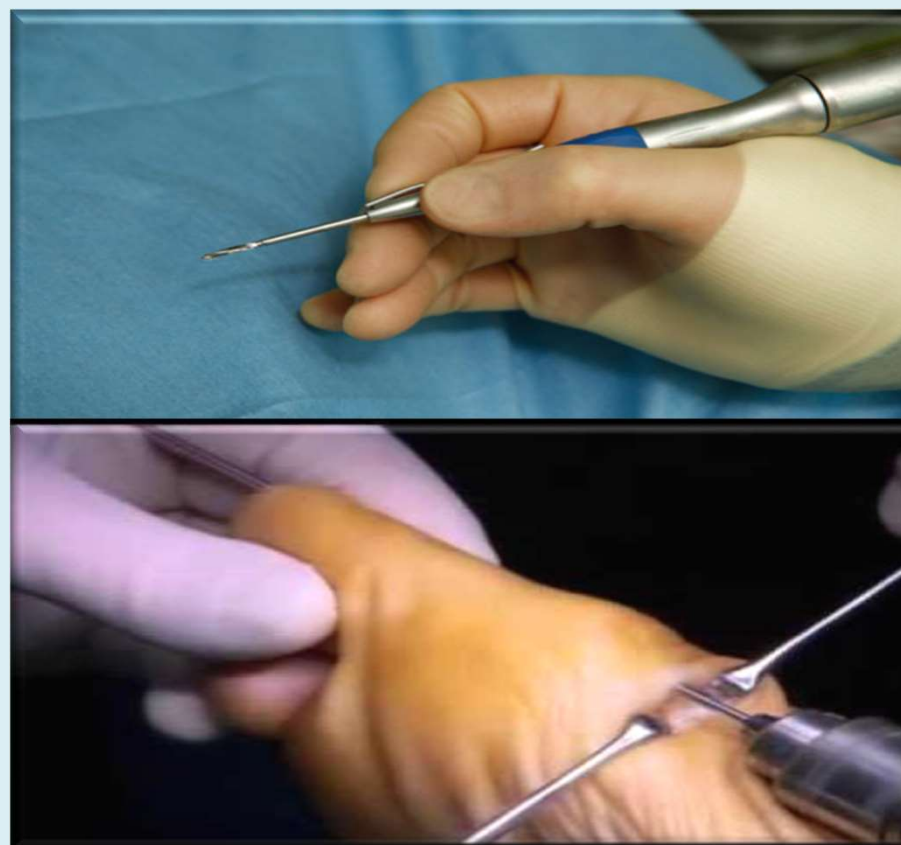
- санационные и реконструктивные операции на **плечевом** суставе





МАЛОИНВАЗИВНАЯ КОРРЕКЦИЯ СТАТИЧЕСКИХ ДЕФОРМАЦИЙ СТОПЫ

250 операций в год

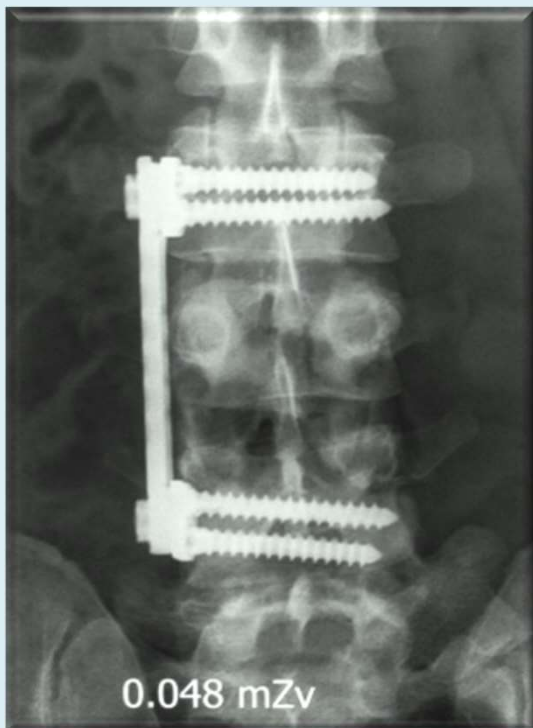




СТАБИЛИЗИРУЮЩИЕ ОПЕРАЦИИ ПРИ НЕОСЛОЖНЕННОЙ СПИНАЛЬНОЙ ТРАВМЕ

70

вентральный спондилодез, спондилосинтез
дорсальный спондилосинтез транспедикулярными фиксаторами
пункционная вертебропластика





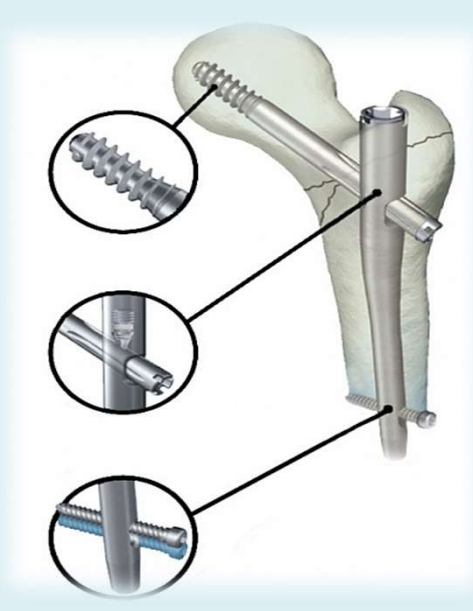
РЕКОНСТРУКТИВНО- ВОССТАНОВИТЕЛЬНЫЕ ВМЕШАТЕЛЬСТВА

350

- операций в год при травме конечностей

46

- операций при переломах таза



ГБУЗ «ЧЕЛЯБИНСКАЯ ОБЛАСТНАЯ КЛИНИЧЕСКАЯ БОЛЬНИЦА»

**Коечная мощность
1040**

**Объем финансирования
2878466821,4**



**Количество пролеченных
больных в год
35500**

**Количество ВМП в год
5350**



Челябинская областная детская клиническая больница



Главный врач



Главный врач ГБУЗ «Челябинская областная детская клиническая больница» Киреева Галина Николаевна. Начала работать педиатром в 1986 году. С 1990 года работала на кафедре педиатрии ЧГМИ. В 2004 году возглавила поликлинику ГБУЗ «ЧОДКБ». С этого же времени стала главным внештатным педиатром Челябинской области. С 2010 года работает главным врачом ГБУЗ «ЧОДКБ».

В течение года...



- Более 20000 госпитализаций
- Более 96000 посещений в консультативной поликлинике
- Более 300000 осмотров выездной консультативной поликлиникой
- 7600 операций из них 1500 эндоскопических
- Более 2500 квот на высокотехнологичную медицинскую помощь
- Объем финансирования 1,2 млрд. рублей
- Больничная летальность 0,29% (снизилась в 3 раза за последние 10 лет)

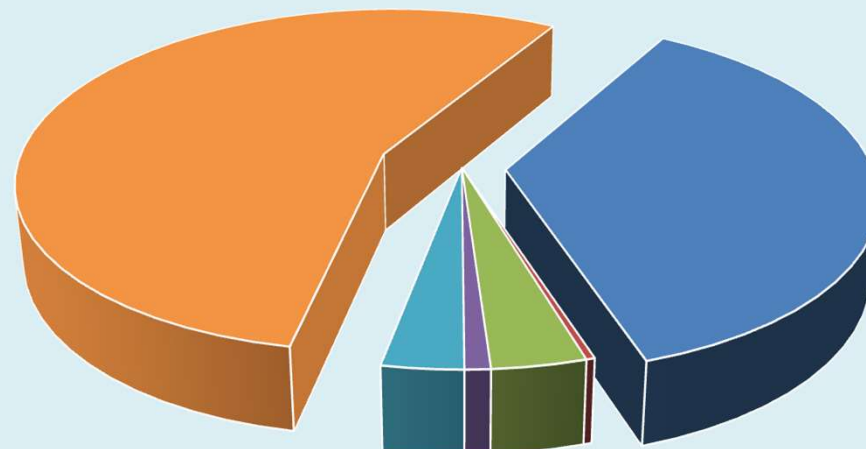


О нас...



Более 90% сотрудников
имеют высшую и
первую
квалификационную
категории

1126 сотрудников



- 224 врача
- 2 доктора медицинских наук
- 22 кандидата медицинских наук
- 6 заслуженных врачей РФ
- 19 главных внештатных специалистов МЗ ЧО

О нас...



- 610 коек, включая 15 коек дневного стационара.
- 17 профилей ВМП по хирургии, педиатрии, онкогематологии.
- 406 педиатрических коек:
- Неонатология
- Пульмонология
- Неврология
- Нефрология
- Аллергология и иммунология
- Эндокринология
- Гастроэнтерология
- Кардиология
- Онкология
- Реабилитация

О нас...

151 койка хирургического
профиля:

- Детская хирургия
- Гнойная хирургия
- Травматология ортопедия
- Нейрохирургия
- Оториноларингология
- Офтальмология



О нас...



38 реанимационных коек:

- Неонатальная реанимация
- Педиатрическая реанимация
- Отделение анестезиологии и реанимации
- Онкогематологическая реанимация



О нас...



Параклинические службы:

- отделение функциональной диагностики
- 47 000 исследований в год (за 10 лет увеличение в 2 раза);
- отделение нейрофизиологии более 6500 исследований (за 5 лет увеличение в 3 раза);
- отдел лучевой диагностики- 9000 исследований КТ (за 5 лет увеличение в 4 раза), 2000 исследований МРТ (за 1 год увеличение в 3 раза).



О нас...

Параклинические службы:

- клиническая лаборатория более 1,6млн исследований
- микробиологическая лаборатория более 80000 исследований в год;
- эндоскопическое отделение 2900 исследований в год,



О нас...



10 центров ГБУЗ «ЧОДКБ»:
- областной
онкогематологический
центр для детей и
подростков имени
профессора Герайна;
- травматологический
центр 1 уровня;
- центр амбулаторной
хирургической
медицинской помощи;
- центр орфанных
заболеваний;
- центр здоровья



О нас...



- центр хирургии новорожденных и детей грудного возраста;
- центр мониторинга состояния здоровья и развития детей из групп перинатального риска;
- центр реабилитации слуха для детей;
- центр по оказанию экстренной и плановой консультативной медицинской помощи;
- центр паллиативной медицинской помощи



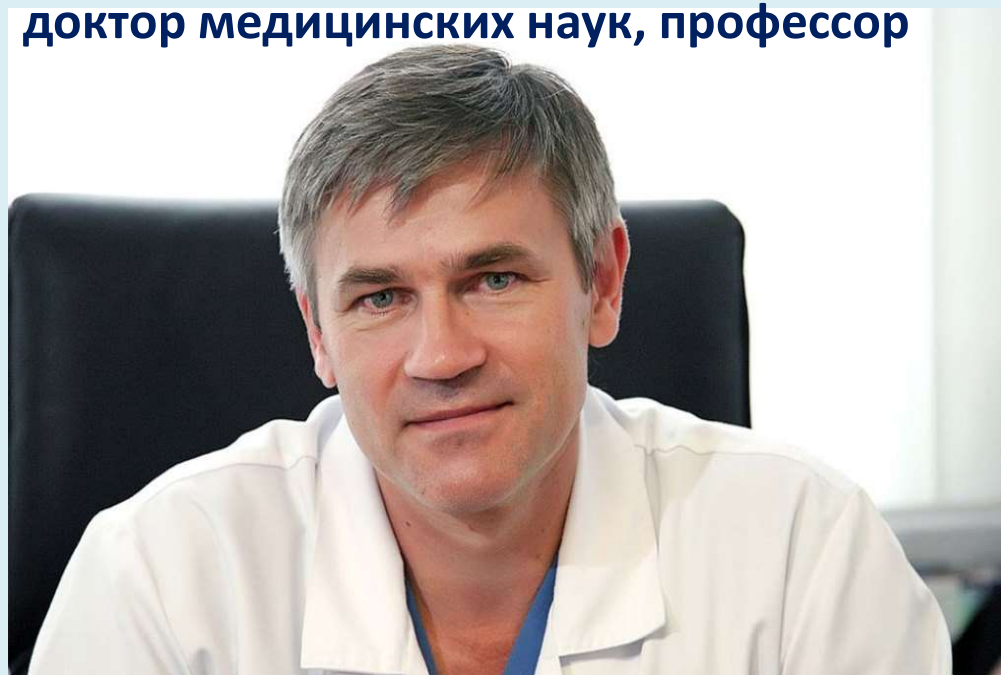


ФГБУ «ФЕДЕРАЛЬНЫЙ ЦЕНТР СЕРДЕЧНО-СОСУДИСТОЙ ХИРУРГИИ» (Г. ЧЕЛЯБИНСК)

Лукин Олег Павлович

Главный врач

ФГБУ «Федеральный центр сердечно-сосудистой хирургии» Минздрава России (г.Челябинск), главный внештатный специалист-кардиохирург Министерства здравоохранения Челябинской области, Уральского федерального округа, член Европейской ассоциации кардио-торакальных хирургов, доверенное лицо Президента России в Челябинской области, автор более 200 научных работ, доктор медицинских наук, профессор



ФГБУ «ФЕДЕРАЛЬНЫЙ ЦЕНТР СЕРДЕЧНО-СОСУДИСТОЙ ХИРУРГИИ» (Г. ЧЕЛЯБИНСК)

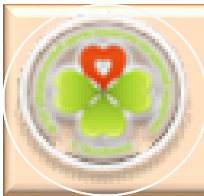
**Коечная мощность
190 коек,
в т.ч. 40 реанимации**

**Объем финансирования
> 1 млрд. 700 млн. руб.**

**Количество пролеченных
больных в год
более 7550**

**Количество ВМП в год
более 6000**





ПРЕИМУЩЕСТВА ФЦССХ (Г. ЧЕЛЯБИНСК)



Выгодная транспортная доступность



Команда высококвалифицированных профессионалов



Оказание всех видов высокотехнологичной медицинской помощи по профилю «сердечно-сосудистая хирургия» в соответствии с порядками и стандартами ее оказания



Использование новейших медицинских технологий и оборудования экспертного класса



Возможность получения качественной медицинской помощи



Комфортные условия пребывания пациентов в палатах гостиничного типа



ФГБУ «ФЦССХ» Минздрава России (г. Челябинск)

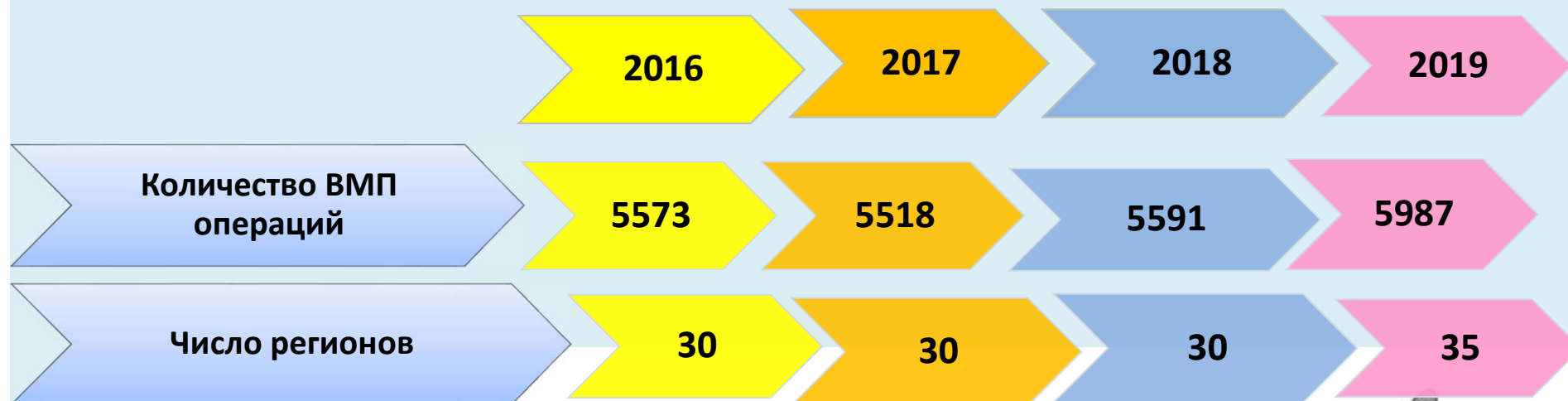
**является базой для ФГБОУ ВО «Южно-Уральский
государственный медицинский университет»
Министерства здравоохранения Российской
Федерации**

- Кафедра госпитальной хирургии;**
- Анестезиологии и реаниматологии;**
- Кафедра хирургии Института дополнительного
профессионального образования**

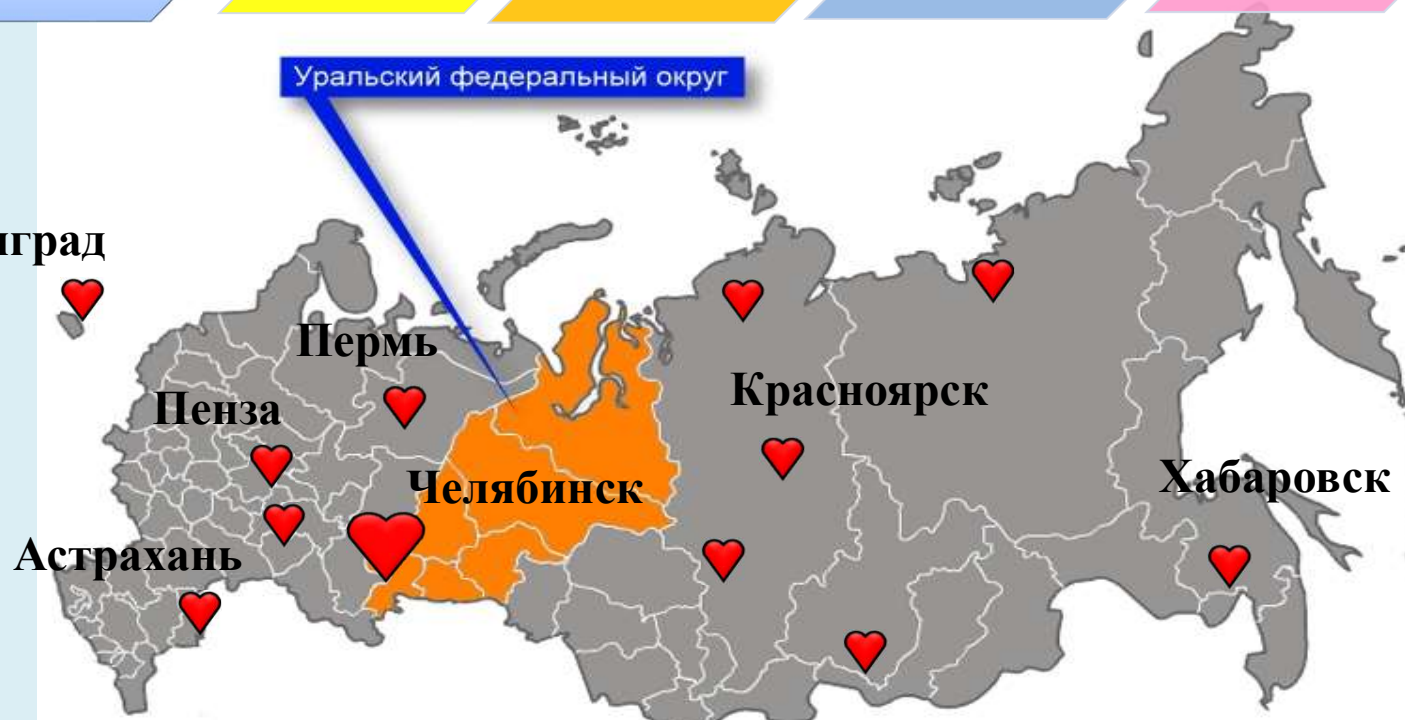
**В ФГБУ «ФЦССХ» работает 4 доктора медицинских наук и
21 кандидат медицинских наук.**

**В настоящее время 2 сотрудника выполняют научные
исследования на соискание ученой степени доктора
медицинских наук**

Итоги работы ФЦССХ



Калининград



Уральский федеральный округ

Пермь

Пенза

Красноярск

Хабаровск

Челябинск

Астрахань



Вмешательства на открытом сердце с ИК в 2018 г.

○ Аортокоронарное шунтирование
1275

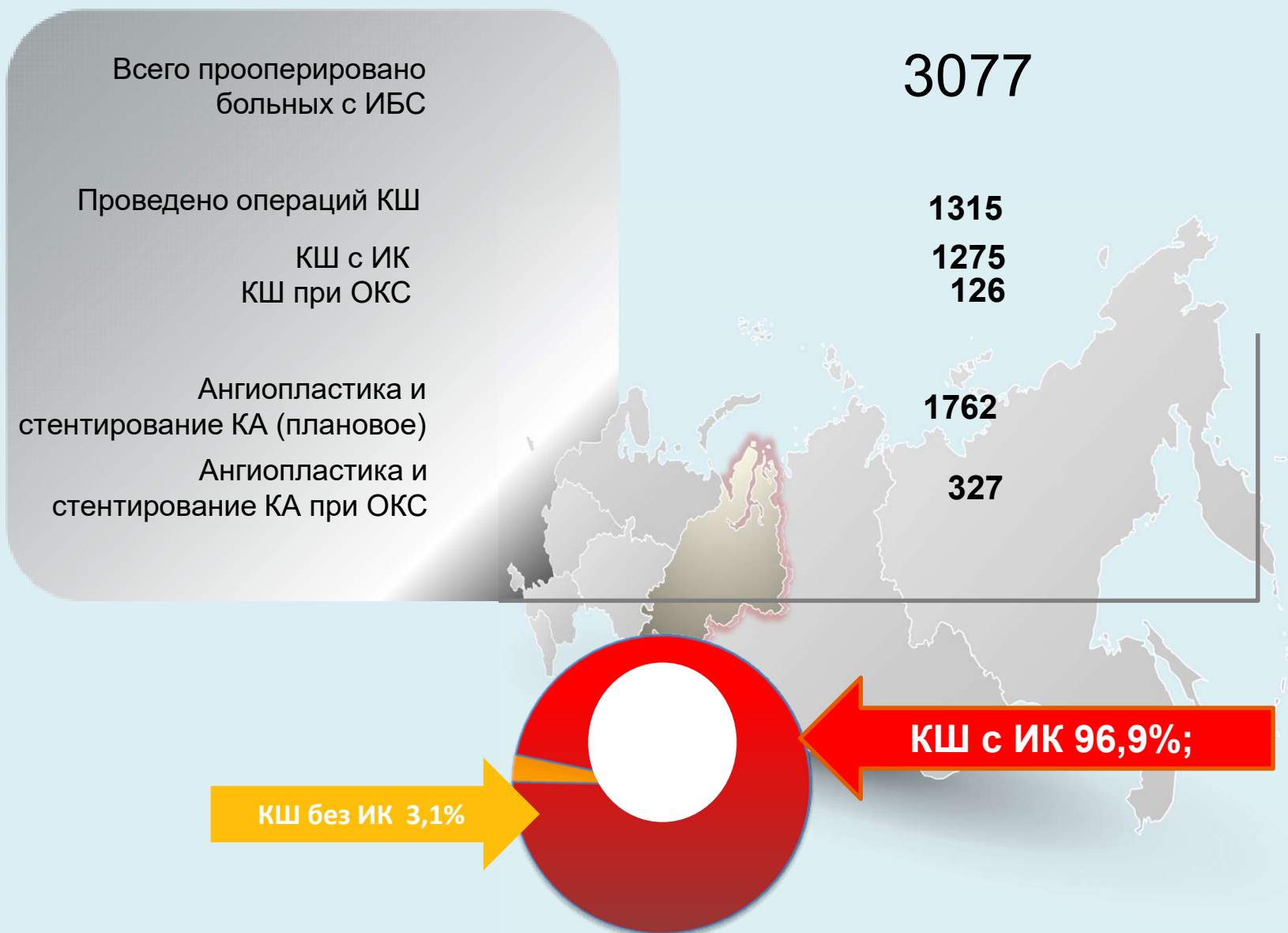
1799

○ **259**
Приобретенные пороки сердца

264
Врожденные пороки сердца ○



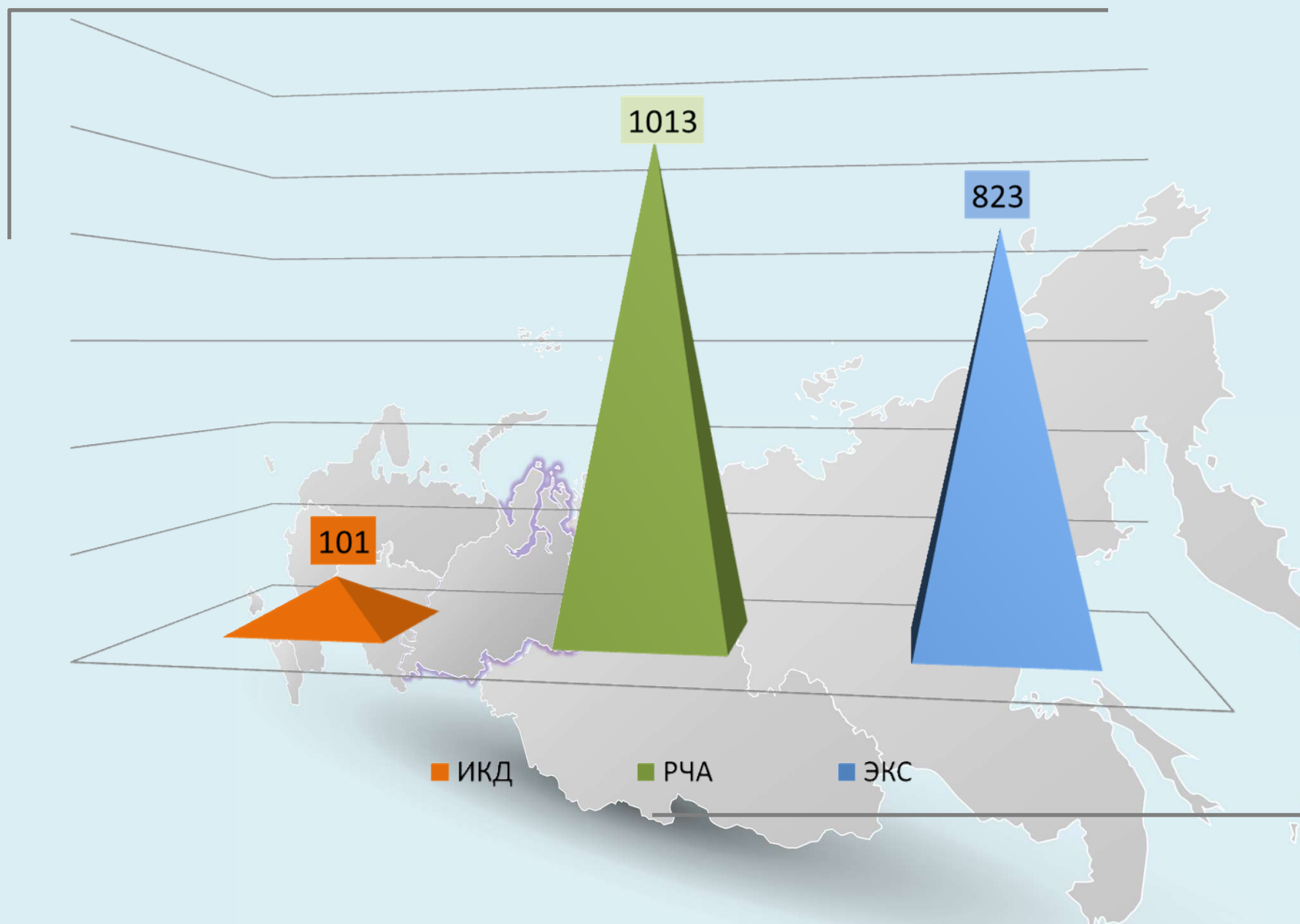
Хирургическое лечение ИБС в 2018 г.



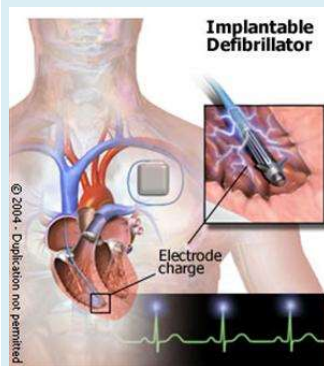
ХИРУРГИЯ ВРОЖДЕННЫХ ПОРОКОВ СЕРДЦА в 2018 г.



ХИРУРГИЯ НАРУШЕНИЙ РИТМА СЕРДЦА в 2018 г.

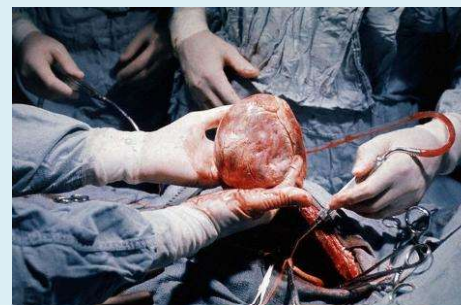


РЕСУРСОЁМКИЕ СОВРЕМЕННЫЕ ТЕХНОЛОГИИ



Операции при аневризме
восходящего отдела и
дуги аорты

345



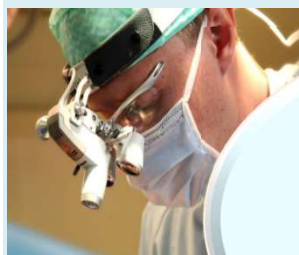
Эмболизация
коронаролегочных и
парапротезных фистул

38



Установка
стентграфтов

32



Имплантация
кардиовертеров и
ресинхронизирующ
их устройств

731

Транскатетерное
протезирование
клапанов сердца

58

ФЦССХ



Реабилитация пациентов



Диспансерное наблюдение детей и взрослых после открытых операций на сердце, а также со всеми видами имплантируемых устройств (ЭКС, ИКД)

Ранняя реабилитация

Госпитальный этап реабилитации

дети



взрослые

ГБУЗ ГKB № 2
ГБУЗ ЧОДКБ,
ГБУЗ ГKB №1



ОГУП «Карагайский бор»,
«Сосновая горка»
МЦМиР «Курорт Увильды»

Санаторно-курортное лечение

Федеральные санаторно-курортные учреждения





Современный перинатальный центр

Возможности и перспективы
развития



- Гинекологическое отделение (плановое, детская гинекология) + Операционный блок
- ОАПБ №2
- ОРИТ №2

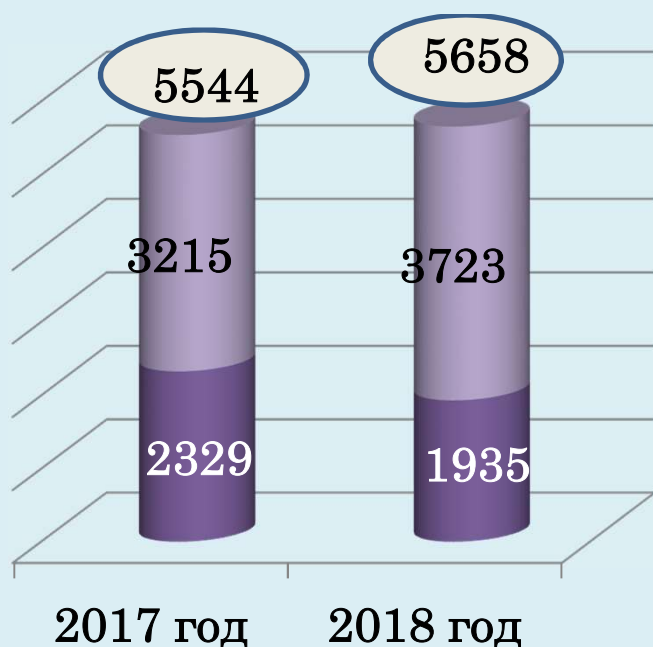
- Ургетный родильный блок
- Отделение патологии новорожденных №2
- ОРИТН № 2
- Отделение УЗИ



Структура перинатального центра

ПРИЕМНОЕ ОТДЕЛЕНИЕ

- Разделены потоки планового и экстренного приема пациентов
- «Теплый бокс» для машин СМП
- 2 родовых бокса для изоляции беременных и рожениц на этапе «Приемного отделения»

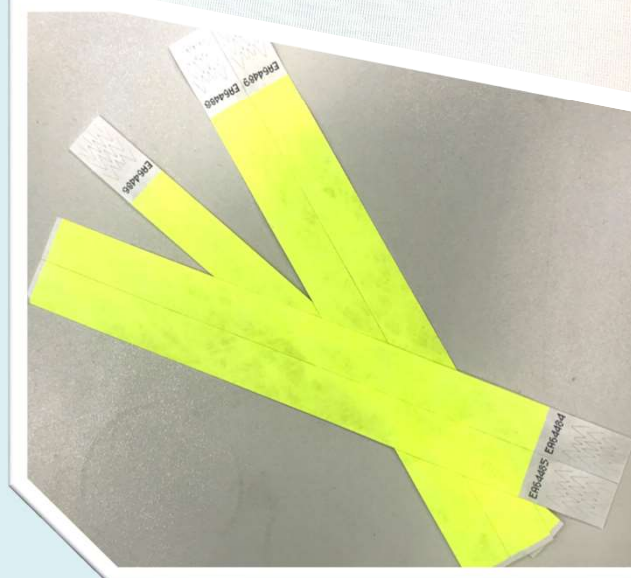
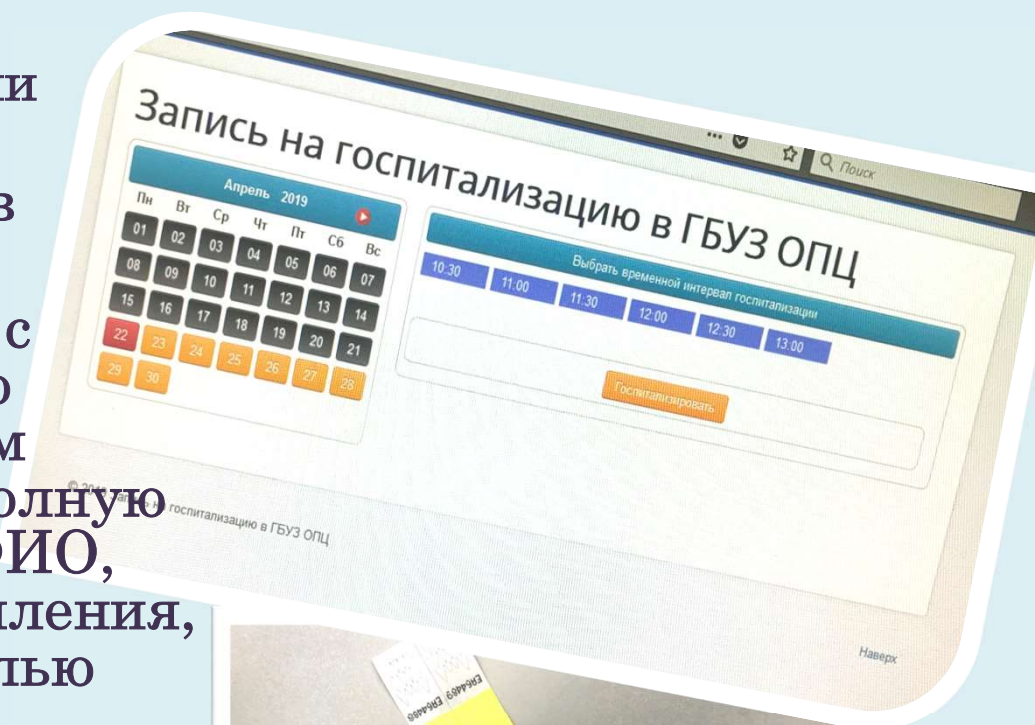


- Экстренный прием
- Плановый прием



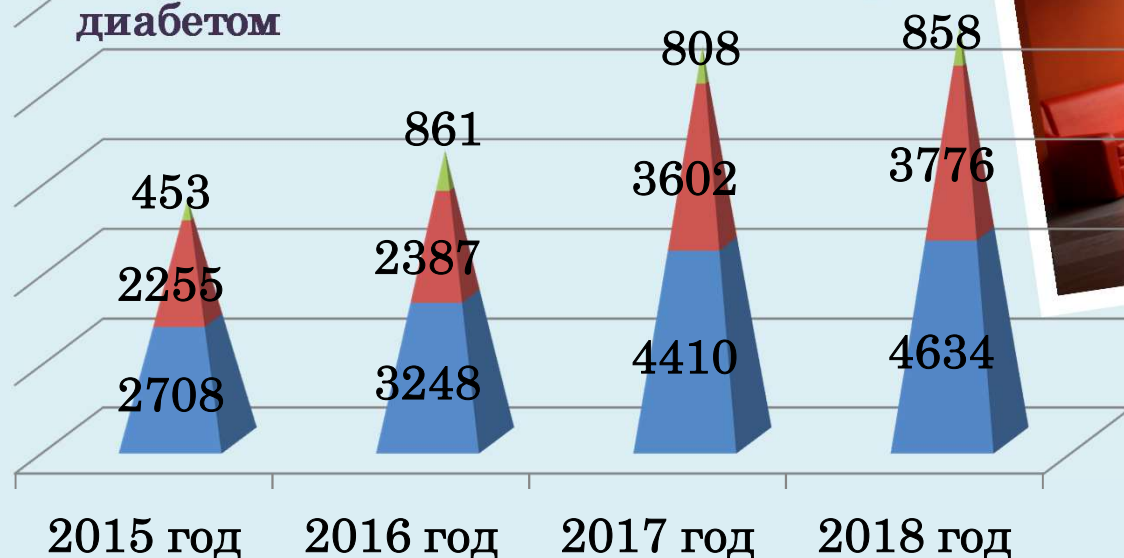
ПРИЕМНОЕ ОТДЕЛЕНИЕ

- Возможность УЗИ, КТГ непосредственно на территории отделения
- Электронные истории родов
- Система электронной идентификации пациентов с выдачей личного наручного браслета с индивидуальным штрих-кодом, выдающим полную информацию о пациенте (ФИО, дата рождения, дата поступления, номер истории родов). С целью обеспечения безопасности пациентов и минимизации врачебных ошибок при оказании медицинской помощи.
- Электронная запись на плановую госпитализацию



ОТДЕЛЕНИЕ АКУШЕРСКОЕ ПАТОЛОГИИ БЕРЕМЕННОСТИ

- Одно- и двухместные палаты на 55 коек
- Кабинет функциональной диагностики, ЛФК, физиолечения, иглорефлексотерапии
- Открытое посещение родственников
- Интерактивный модуль
- Преиндукция у женщин с рубцом на матке после операции кесарева сечения
- Амниоскопия
- Специализированная помощь при резус-конфликтной беременности, ВПР плода, патологией системы гемостаза, сахарным диабетом

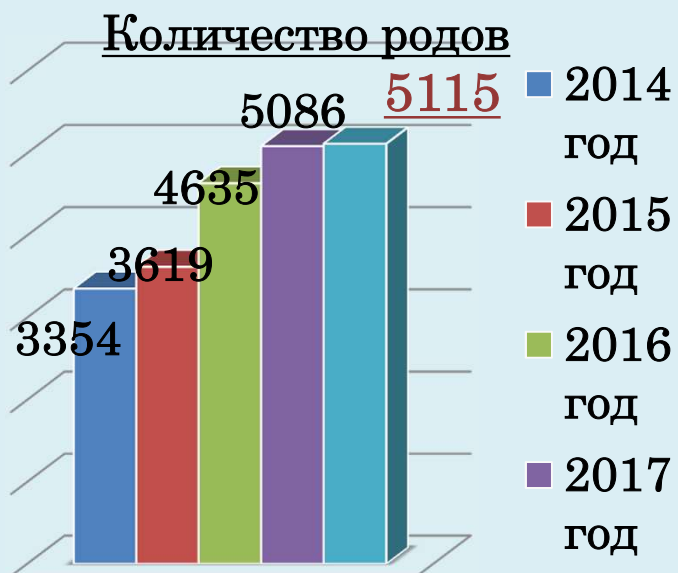


■ Выписано
■ Переведено
■ Поступило



РОДОВОЕ ОТДЕЛЕНИЕ

- 12 индивидуальных родовых залов с возможностью партнерских родов
- Удалённый кардиомониторинг внутриутробного состояния плода
- Определение лактата из предлежащей части плода
- Ведение родов через естественные родовые пути пациенток с рубцом на матке, многоплодной беременностью после ЛК сосудистых анастомозов при ФФТС или гибели одного из плодов



Доля преждевременных родов от общего кол-ва преждевременных родов ЧО %



ОТДЕЛЕНИЕ АНЕСТЕЗИОЛОГИИ И РЕАНИМАЦИИ

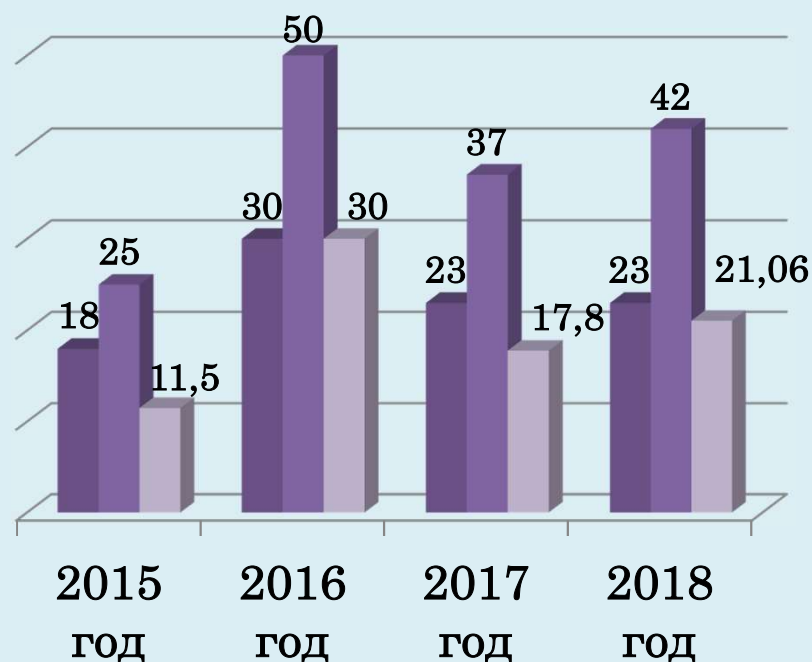
КРОВОСБЕРЕГАЮЩИЕ ТЕХНОЛОГИИ

Аутоплазмодонорство

Заготовка аутоплазмы проводится на сроках 32-37 недель беременности, методом прерывистого плазмафереза одно- или двукратно с перерывом в неделю в условиях кабинета переливания крови

Показания

- Полное предлежание плаценты
- Рубец на матке после трех ОКС
- Миома матки больших размеров с деформацией полости матки



- Количество пациентов
- Количество заготовок
- Общий объем (л)



ОТДЕЛЕНИЕ АНЕСТЕЗИОЛОГИИ И РЕАНИМАЦИИ

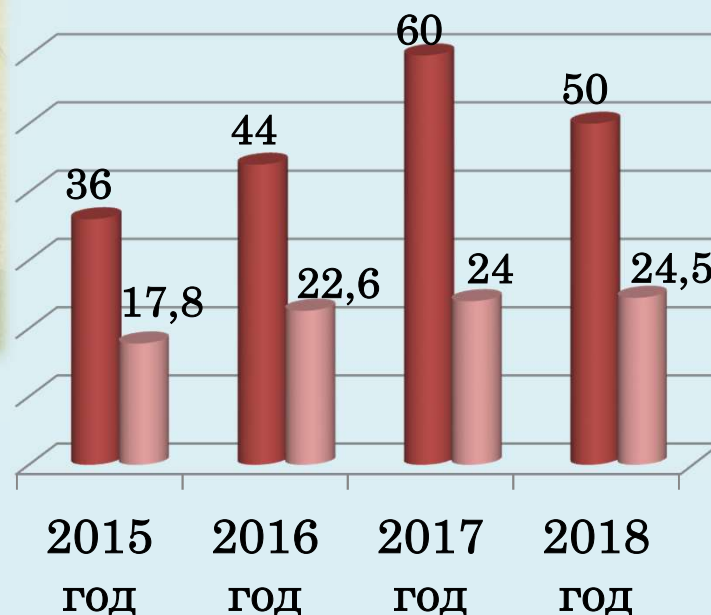
КРОВОСБЕРЕГАЮЩИЕ ТЕХНОЛОГИИ

Система для непрерывной аутотрансфузии крови, с возможностью предоперационной заготовки плазмы, обогащенной тромбоцитами.

Принцип процедуры заключается в аспирации крови из операционной раны, обработке ее в аппарате и последующей реинфузии полученной аутоэритроцитарной взвеси обратно в сосудистое русло пациентки.



Haemonetics Cell Saver 5+



- Количество реинфузий
- Объем реинфузий (л)



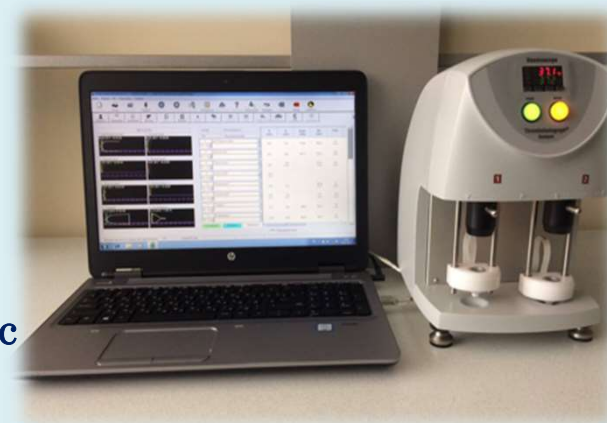
Fresenius C.A.T.S. plus

ОТДЕЛЕНИЕ АНЕСТЕЗИОЛОГИИ И РЕАНИМАЦИИ

КРОВОСБЕРЕГАЮЩИЕ ТЕХНОЛОГИИ

Тромбоэластограф TEG 5000

Позволяет провести оценку состояния плазменного и тромбоцитарного звеньев свертывающей системы крови, измерение фибринолитической активности плазмы крови, оценку эффективности работы антикоагулянтов и антиагрегантов. Автоматическое занесение результатов в компьютерную базу данных позволяет выполнить сравнение с предыдущими исследованиями или получить расшифровку данных компьютером. Постановка пробы занимает **1 минуту**, результат исследования готов через **15 минут**!



Тромбоэластометр ROTEM delta

Позволяет в режиме реального времени оценить систему гемостаза (коагуляция, образования фибринового сгустка, ретракция сгустка и фибринолиз).



ACL TOP 700 – автоматический анализатор гемостаза

ОТДЕЛЕНИЕ АНЕСТЕЗИОЛОГИИ И РЕАНИМАЦИИ

Аппарат экстракорпоральной продленной коррекции гомеостаза и детоксикации

Ультрафильтрация со скоростью от 5 до 35 мл/мин устраняет значительную задержку жидкости в течение нескольких часов. За 1 сутки можно при необходимости удалить из организма 15—20 л жидкости, полностью ликвидируя отеки.

ПВВУФ



PRISMAFLEX System for Critical Care



ОТЕДЕНИЕ НОВОРОЖДЕННЫХ

- Палаты «Мать и дитя»
- Совместное пребывание матери и ребенка в палате ПИТ
- Скрининговые исследования (Аудиологический скрининг, неонатальный скрининг на врожденные заболевания, нейросонография)
- Консультации смежными специалистами (невропатолог, окулист, кардиолог, детский гинеколог, хирург, врач-рентгенолог, инфекционист)



ОТЕДЕНИЕ ПАТОЛОГИИ НОВОРОЖДЕННЫХ И НЕДОНОШЕННЫХ ДЕТЕЙ

- ▶ 20 коек соматического неонатального профиля из них 15 – «Мать и дитя»
- ▶ Апараты неинвазивной искусственной вентиляции легких (НСРАР), мониторы жизненно-важных функций, инкубаотр для интенсивной терапии, инфузионный насос, передвижной рентген-аппарат и УЗ-установка, аппарат RetCam
 - ▶ Лечебная физкультура (массаж и плавание)



ОТДЕЛЕНИЕ РЕАНИМАЦИИ И ИНТЕНСИВНОЙ ТЕРАПИИ НОВОРОЖДЕННЫХ

18 коек

- Все виды реанимационной помощи детям с 22 недель гестации и от 490 граммов + оказание помощи детям с ВПР, гемолитической болезнью + консультация смежных специалистов
- Аппараты для проведения респираторной терапии (ИВЛ, высокочастотная вентиляция легких, НСРАР), мониторинговая станция для контроля за жизненно важными функциями организма, передвижная рентгенологическая и ультразвуковая установка, аппараты для проведения общей терапевтической гипотермии, шаттл-установка для новорожденных



ОТДЕЛЕНИЕ РЕАНИМАЦИИ И ИНТЕНСИВНОЙ ТЕРАПИИ НОВОРОЖДЕННЫХ



- Непрерывная электроэнцефалография у новорожденных с неврологическими нарушениями
- Установка для инсуффляции NO
- Круглосуточное посещение новорожденных родителями, возможность кормления грудным молоком (комната для сцеживания, комната для отдыха матерей)
- Выездной реанимационно-консультативный центр с возможностью транспортировки и оказания медицинской помощи новорожденным от 0 до 28 суток



Территория обслуживания

- Челябинский городской округ
- Копейский городской округ
- Сосновский муниципальный район
- Красноармейский муниципальный район

БАНК ГРУДНОГО МОЛОКА

С весны 2017 года в ГБУЗ "ОПЦ" организован Централизованный молочный блок и Банк грудного молока с круглосуточным постом медицинской сестры.

Цель создания: обеспечение новорожденных (особенно недоношенного) грудным молоком (материнским или донорским)

Формы информированного согласия: * На сдачу грудного молока в целях донорства

* На кормление ребенка донорским грудным молоком

The Journal of Maternal-Fetal and Neonatal Medicine, September 2010; 23(S2): 1-20

informa
healthcare

Guidelines for the establishment and operation of a donor human milk bank

Italian Association of Human Milk Banks
Associazione Italiana Banche del Latte Umano Donato
(AIBLUD: www.aiblud.org)

SERTAC ARSLANOGLU¹, ENRICO BERTINO², PAOLA TONET³,
AMALIA MARIA AMBRUZZI⁴, AUGUSTO BIASINI⁵, CLAUDIO
GUIDO E. MORO⁷

¹Italian Association of Human Milk Banks (Associazione Italiana Banche del Latte Umano Donato),
²Neonatal Intensive Care Unit, University of Turin, Turin, Italy, ³Neonatal
⁴Clinical Nutrition Unit, Bambino Gesù Children's Hospital, Rome, Italy, ⁵
⁶Hospital, Cesena, Italy, ⁷Neonatal Intensive Care Unit, A. Meyer Children's
Unit, Maccedonio Melloni Maternity Hospital, Milan, Italy



«ОБЛАСТНОЙ ПЕРИНАЛЬНЫЙ ЦЕНТР»

ИНФОРМИРОВАННОЕ СОГЛАСИЕ на кормление новорожденного донорским грудным молоком

Я, _____ (фамилия, имя, отчество законного представителя новорожденного)
паспорт _____ (серия, номер, кем и когда выдан)
являющийся(ая) законным представителем новорожденного
_____ (фамилия, имя, отчество, дата рождения)
получил(а) от врача _____ (фамилия, имя, отчество)
разъяснения по поводу выбора кормления новорожденного донорским грудным молоком. Мне в доступной форме объяснены лечащим врачом необходимость, особенности и риски получения донорского молока. Я изложил(а) о возможном течении заболевания у ребенка варианты кормления. Я получил(а) информацию об альтернативных вариантах. Я имел(а) возможность задать любые вопросы интересующие новорожденного, его заболевания, лечения и получил(а) на них ответы. _____
На кормление новорожденного донорским грудным молоком
Подпись законного представителя _____
Подпись врача, проводившего беседу _____

HIV and infant feeding



Guidelines for decision-makers



МИНИСТЕРСТВО ЗДРАВООХРАНЕНИЯ РОССИЙСКОЙ ФЕДЕРАЦИИ
ФЕДЕРАЛЬНОЕ АГЕНТСТВО ПО ТЕХНИЧЕСКОМУ РЕГУЛИРОВАНИЮ И СЕРТИФИКАЦИИ
«ОБЛАСТНОЙ ПЕРИНАЛЬНЫЙ ЦЕНТР»

ИНФОРМИРОВАННОЕ СОГЛАСИЕ на сдачу донорского грудного молока

Я, _____ (фамилия, имя, отчество)
паспорт _____ (серия, номер, кем и когда выдан)
получила от врача _____ (фамилия, имя, отчество)
разъяснения по поводу сдачи моего грудного молока для кормления детей. Мне в доступной форме объяснены лечащим врачом цель сдачи молока, я осознаю значимость полученной информации для моего здоровья и здоровья детей, которым будет получено мое грудное молоко в качестве питания. Я отказываюсь от донорства в случае, если врач при анализе моих анамнеза выявляет факторы риска заражения вирусными гепатитами, ВИЧ и другими инфекциями. Я понимаю необходимость и согласна на то, чтобы мое грудное молоко было исследовано на инфекции. Я согласна на использование моего грудного молока в целях лечения и питания детей. Я предупреждена о том, что за сокрытие информации о наличии у меня ВИЧ-инфекции или вирусными заболеваниями я могу быть привлечена к уголовной ответственности по ст. 121, ст. 122 Уголовного кодекса Российской Федерации. _____
На сдачу донорского грудного молока _____
СОГЛАСНА / НЕ СОГЛАСНА
Подпись пациентки _____ « » 20 г.
Подпись врача, проводившего беседу _____ « » 20 г.

БАНК ГРУДНОГО МОЛОКА

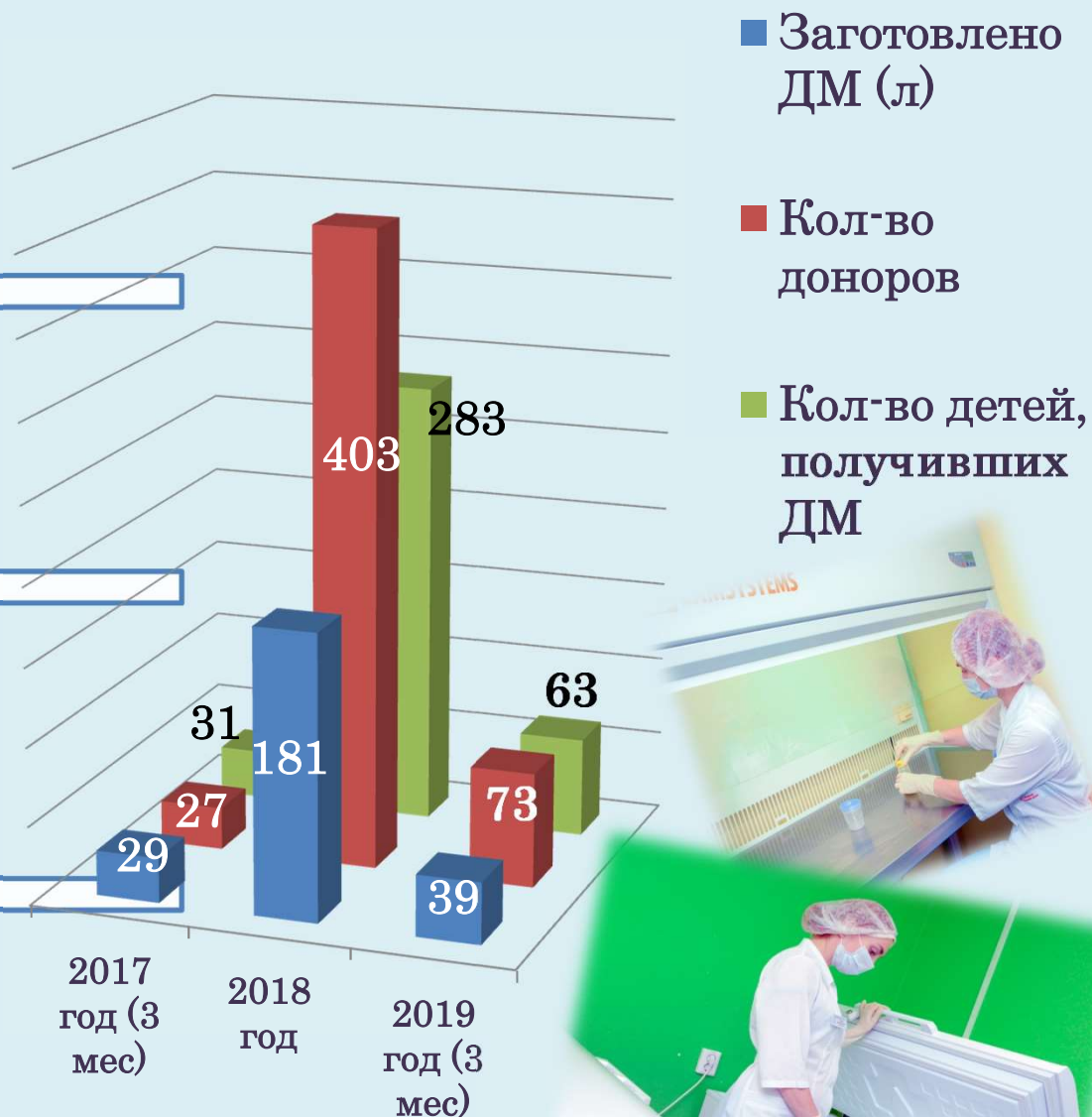
Задачи

Организация сбора, пастеризации, хранения и выдачи донорского грудного молока

Обеспечение бактериологической и вирусологической безопасности

Проведение мероприятий, направленных на поддержание и восстановление кормления грудным материнским молоком

Обучение и поддержка матерей в вопросах грудного вскармливания.



ОТДЕЛЕНИЕ УЛЬТРАЗВУКОВОЙ ДИАГНОСТИКИ



Voluson E8

- Экспертное 3D и 4D ультразвуковое исследование, доплерометрия, скрининговые УЗИ беременных
- УЗИ новорожденным, динамическая ультрозвуковая оценка гемодинамики новорожденных по современным мировым стандартам
- Пре- и постнатальная диагностика ВПР, хромосомных аномалий
- Динамическое наблюдение женщин с монохориальными двойнями всей Челябинской области
- Комплексная ультрозвуковая диагностика женщин высокого риска развития ТМА (ЭХО-КС, УЗИ почек, вен нижних конечностей)



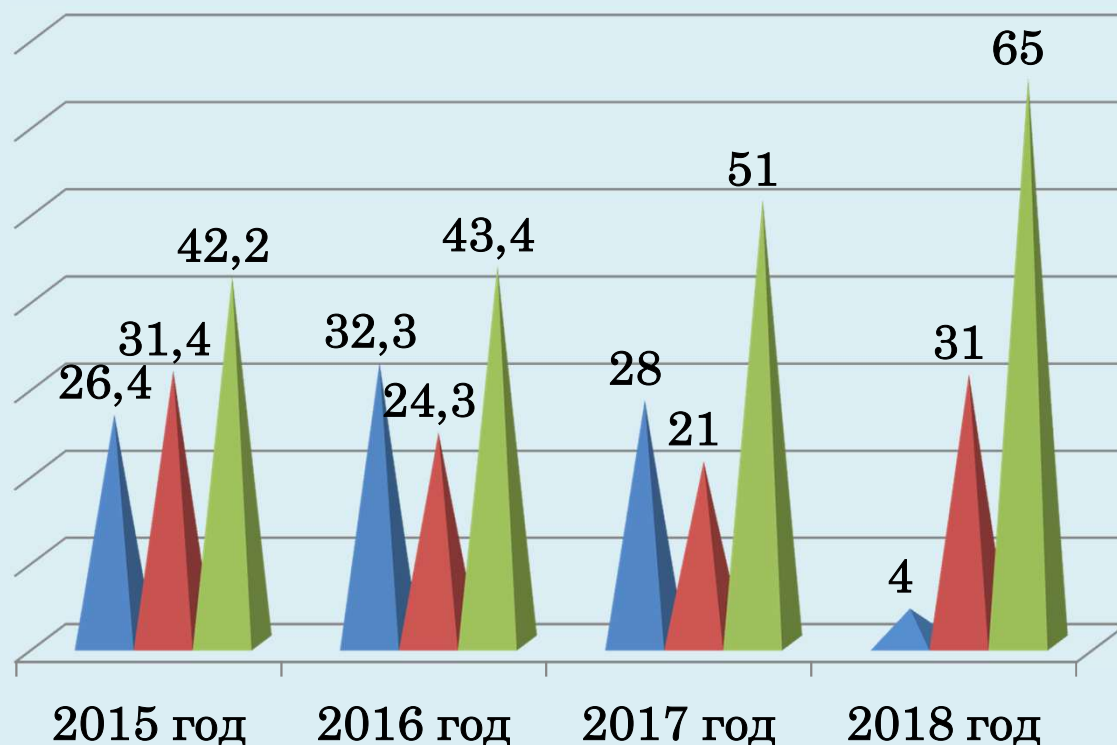
■ Кол-во плодов с выявленными и подтвержденными ВПР



Voluson 730 expert

КЛИНИКА ОДНОГО ДНЯ

- Комплексное скрининговое исследование в I триместре женщинам группы высокого риска по хромосомной патологии и ВПР плода
- Инвазивная пренатальная диагностика (биопсия ворсин хориона, амниоцентез, плацентоцентез, кордоцентез)



■ Доля кордоцентеза

■ Доля биопсии ворсин хориона

■ Доля амниоцентеза



ФЕТАЛЬНАЯ ХИРУРГИЯ

Высокотехнологичные методы внутриутробного
оперативного лечения (2008-2019г.г.)



Внутриутробное
внутрисосудистое
переливание крови
плоду

256



Пункция полостей и
патологических
кистозных
образований у
плода

42



Амниоредукция

78



Лазерная
коагуляция
сосудистых
анастомозов
плаценты при
ФФТС (с 2013г)

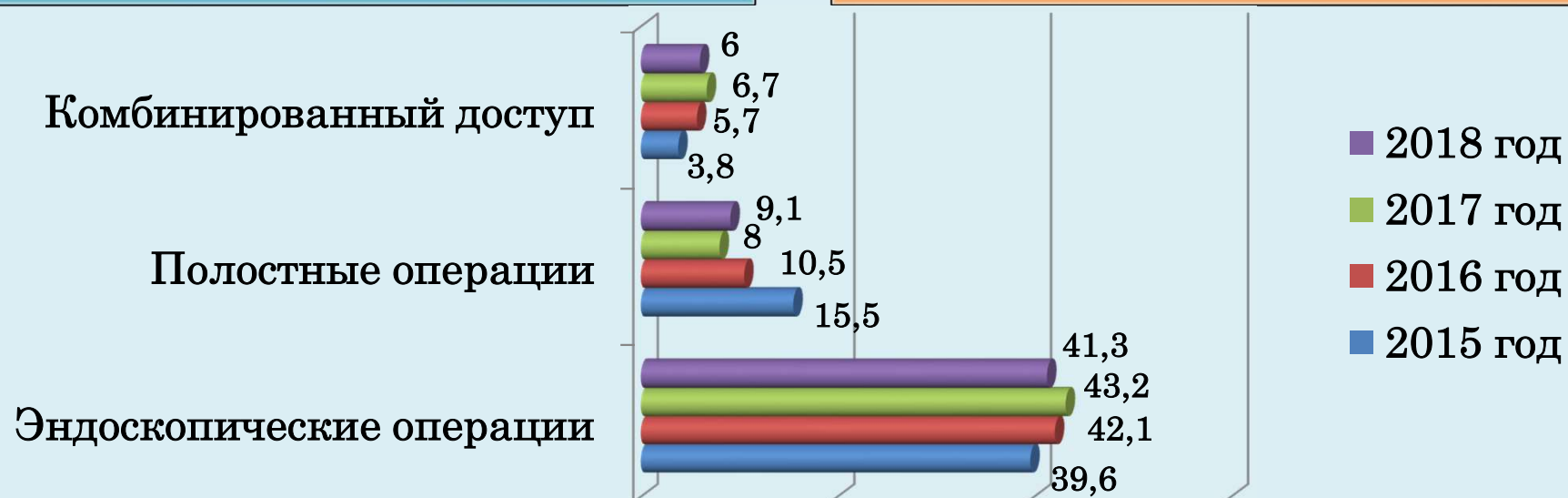
108

ГИНЕКОЛОГИЧЕСКОЕ ОТДЕЛЕНИЕ

Высокотехнологичная медицинская помощь

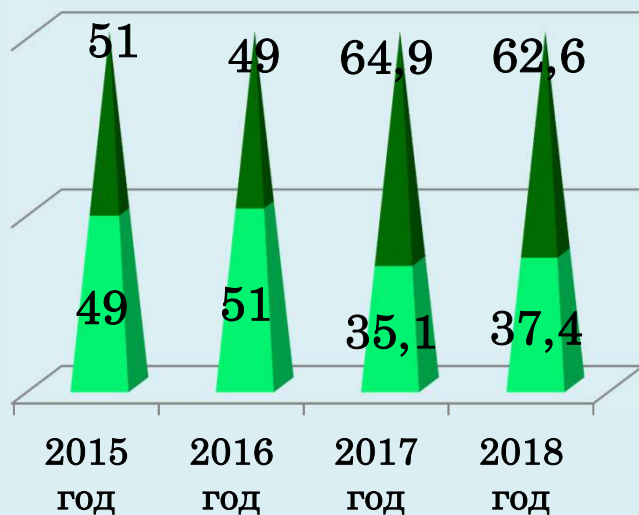
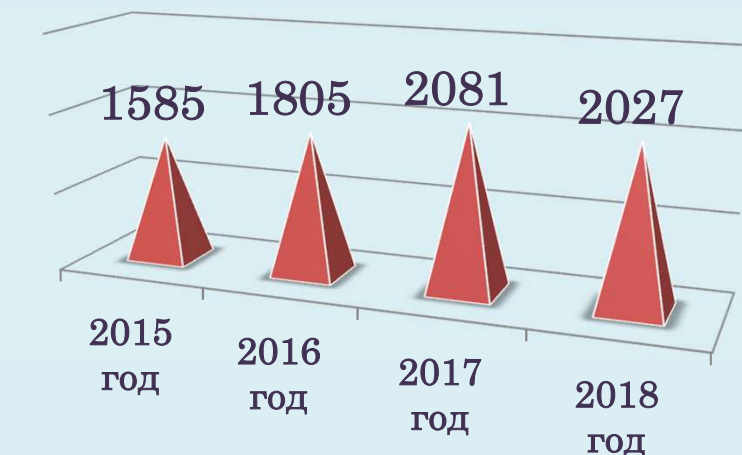
Хирургическое органосохраняющее и реконструктивно-пластическое лечение распространенных форм гигантских опухолей гениталий, смежных органов малого таза и других органов брюшной полости у женщин с использованием лапароскопического и комбинированного доступов

Неинвазивное и малоинвазивное хирургическое органосохраняющее лечение миомы матки, аденомиоза (узловой формы) у женщин с применением реконструктивно-пластических операций



ОПЕРАЦИОННЫЙ БЛОК

Кол-во операций кесарева сечения



- Экстренное кесарево сечение (%)
- Плановое кесарево сечение (%)

- 4 акушерских, 2 гинекологических и 4 малых операционных
- Все виды полостных и реконструктивно-пластических операций на наружных и внутренних половых органах
- Комплект оборудования для эндоскопических операций Karl Storz
- Метропластика за 2018 г. – 10 операций, с начала 2019г. – 2 операции



ОТДЕЛЕНИЕ ВРТ

Более чем за два года работы проведено 1500
завершенных циклов ЭКО и 280
криопереносов.
Эффективность лечения составляет 33%. Take-
home baby 25%

Государственное задание на 2019 год
716 квот

- Проводится весь цикл ведения бесплодных пар (амбулаторно + дневной стационар)
- Современное оборудование:
 - УЗ-сканеры экспертного класса с объемной 3D-4D реконструкцией
 - Оснащенная эмбриологическая лаборатория (инвертированный микроскоп, ламинарные боксы с видеосистемами, мультигазовые инкубаторы)



КОНСУЛЬТАТИВНО-ДИАГНОСТИЧЕСКОЕ ОТДЕЛЕНИЕ



Прием в
условиях
КДО

On-line
консульта
ции

Выездные
бригады

- Областной перинатальный консилиум
- Дневной стационар для проведения малоинвазивных операций, ранней диагностики онкологических заболеваний шейки матки, офисной гистероскопии
- Медико-генетическое консультирование
- Специализированные консультативно-диагностические приемы (изосенсибилизация по Rh-фактору и системе АВО, сахарный диабет, невынашивание и бесплодие, патология шейки матки)
- Прием детского гинеколога
- Прием врачей-специалистов: терапевт, невролог, кардиолог, эндокринолог, офтальмолог, уролог, стоматолог.

КОНСУЛЬТАТИВНО-ДИАГНОСТИЧЕСКОЕ ОТДЕЛЕНИЕ

Рентген кабинет

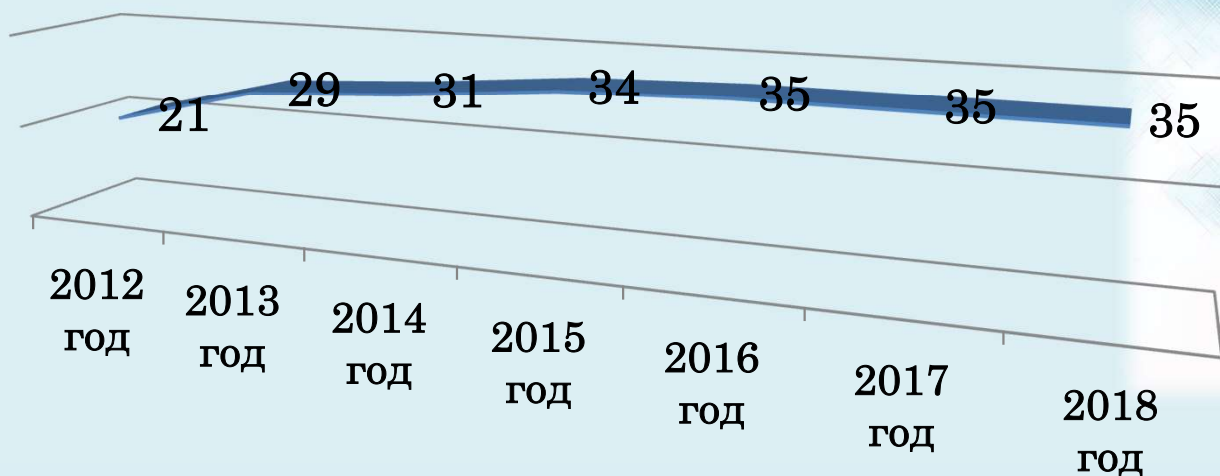
Кол-во исследований (2016 г)



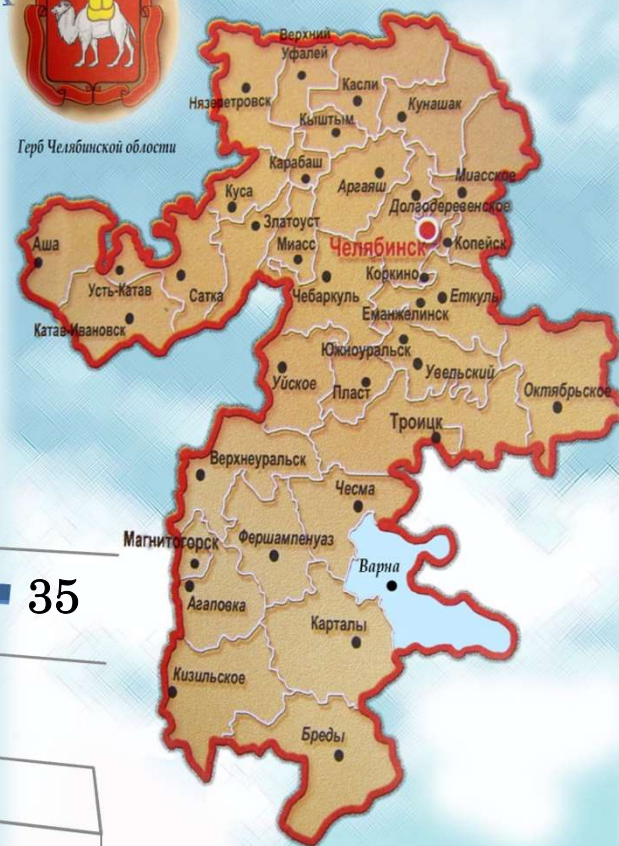
КОНСУЛЬТАТИВНО-ДИАГНОСТИЧЕСКОЕ ОТДЕЛЕНИЕ

Выездная лечебно-консультативная поликлиническая бригада ежемесячно консультирует женщин в муниципальных образованиях Челябинской области, согласно Приказу МЗ ЧО № 1071 от 17.08.2011 г. «О совершенствовании организации медицинской помощи женщинам с гинекологическими заболеваниями в Челябинской области»

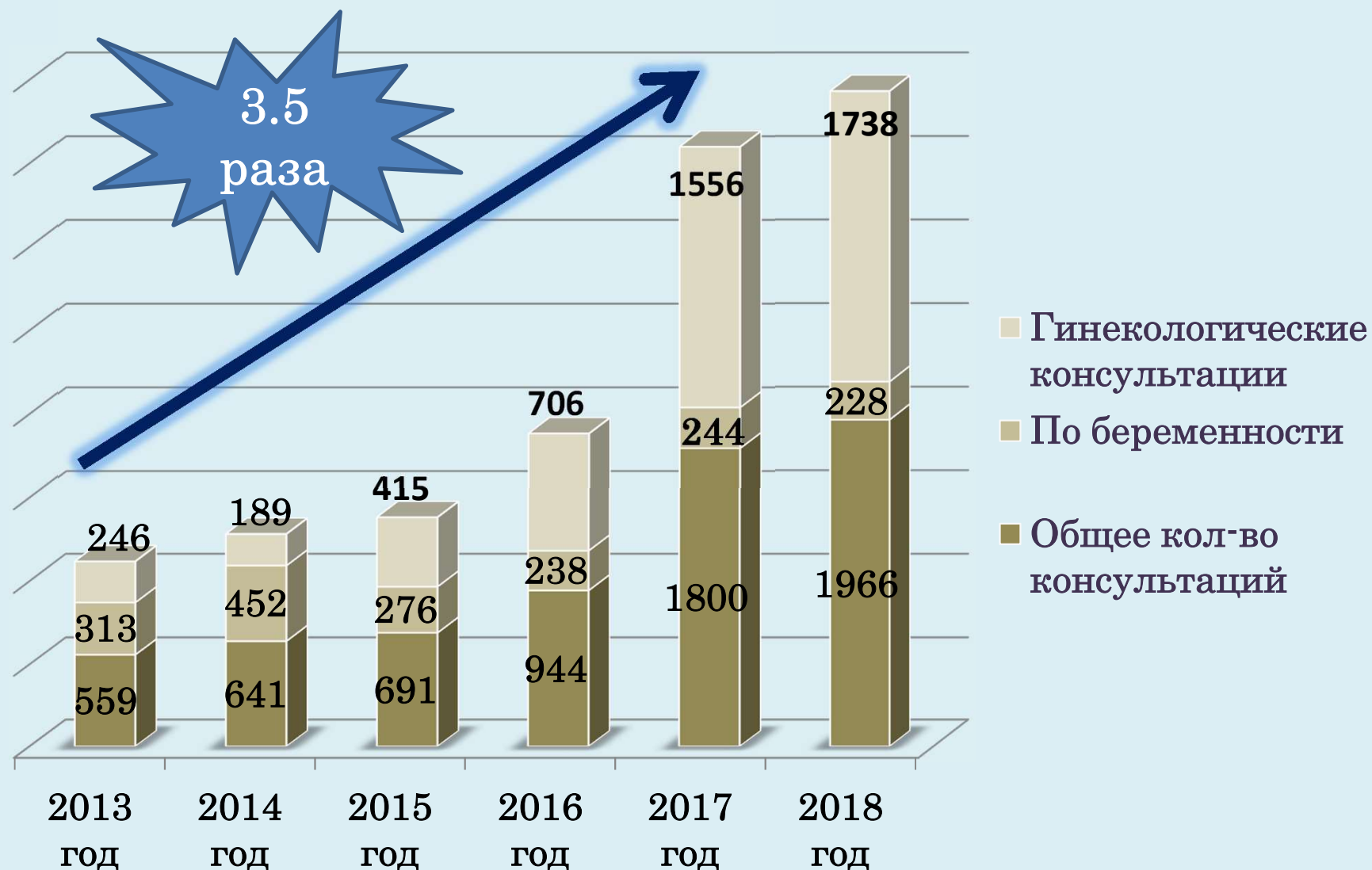
Количество выездов



Герб Челябинской области



Работа выездной лечебно-консультативной поликлинической бригады



КЛИНИКО-ДИАГНОСТИЧЕСКАЯ ЛАБОРАТОРИЯ

Неонатальные скрининги

2017 г.
39 975
исследований

30
наследственны
х заболеваний

2018 г.
37 690
исследований

31
наследственное
заболевание

Биохимические скрининги

2017 г.
51 940
исследований

2018 г.
52 106
исследований

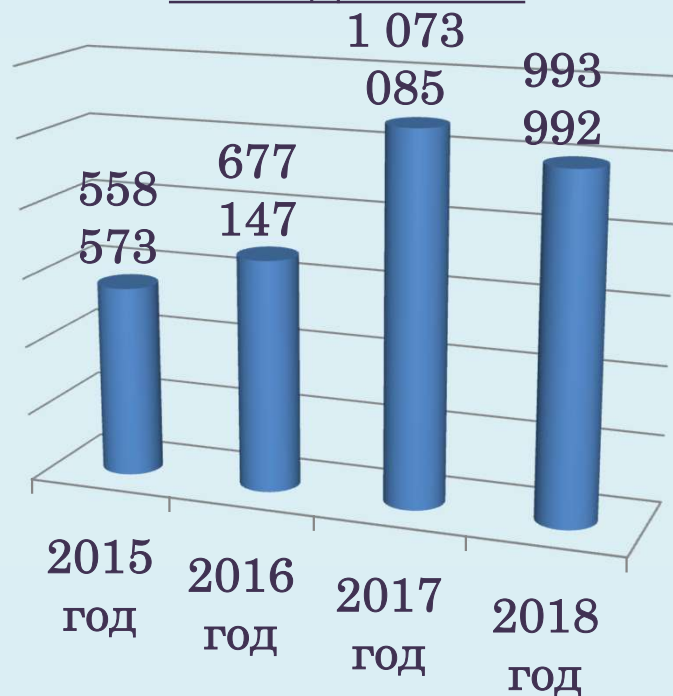


КЛИНИКО-ДИАГНОСТИЧЕСКАЯ ЛАБОРАТОРИЯ

Цитогенетические обследования



Кол-во лабораторных исследований



2017 г.
771 исследование

метод FISH
312 (40,4%)

102 (13,2%)
случая ХА

2018 г.
608 исследований

метод FISH
375 (62%)

102 (16,8%)
случая ХА

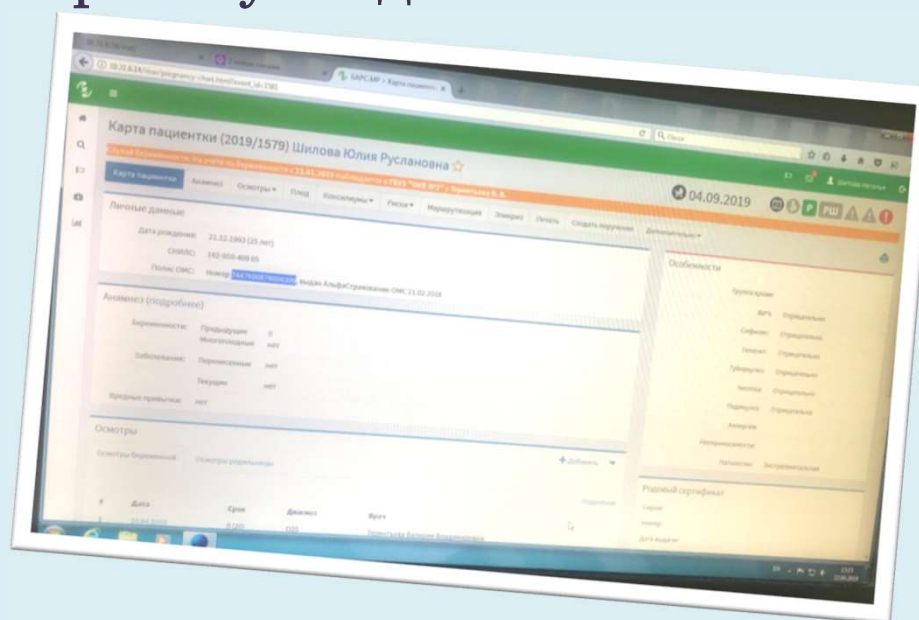


Мультидисциплинарный подход



ОРГАНИЗАЦИОННО-МЕТОДИЧЕСКИЙ ОТДЕЛ

- Непрерывная связь со всей Челябинской областью
- Предоставление современных клинических протоколов и рекомендаций
- Регулярные выездные комиссии на подведомственные территории и роддома г.Челябинска
- Консультирование по линии санавиации совместно с ГБУЗ «ЧОКБ»
- Система мониторингирования всех беременных с момента постановки на диспансерный учет до выписки



НЕПРЕРЫВНОЕ МЕДИЦИНСКОЕ ОБРАЗОВАНИЕ

➤ ГБУЗ «ОПЦ» - клиническая база для кафедр
ГБОУ ВО «Южно-Уральского государственного
медицинского университета» МЗ РФ

Кафедра Акушерства и гинекологии
Кафедра Онкологии, лучевой диагностики и лучевой
терапии

Кафедра Анестезиологии и реаниматологии
Кафедра Педиатрии и неонатологии

➤ В 2018 году на обучение на рабочие места
направлено 18 сотрудников в г. Москву, г. Санкт-
Петербург, Грузию, Вену, Израиль, Португалию,
Испанию.

➤ С целью обмена опытом и знаниями были
посещены перинатальные центры: Японии,
Германия, США, Китая, Италии,

➤ В качестве докладчиков выступали на
конференциях в г. Москве, г. Санкт-Петербурге, г.
Екатеринбурге, г. Сочи.

➤ Всего в качестве слушателей на конференции и
конгрессы были направлены 19 сотрудников.



КАФЕДРА АКУШЕРСТВА И ГИНЕКОЛОГИИ ФГБОУ ВО ЮУГМУ МИНЗДРАВА РОССИИ

Заведующий кафедрой – Долгушина Валентина Федоровна, доктор медицинских наук, профессор, главный внештатный специалист по акушерству и гинекологии детского и подросткового возраста МЗ Челябинской области и УРФО.

На базе ГБУЗ «ОПЦ» преподают два профессора и доктора медицинских наук, два доцента, один кандидат медицинских наук и три ассистента кафедры.



НЕПРЕРЫВНОЕ МЕДИЦИНСКОЕ ОБРАЗОВАНИЕ

В ГБУЗ «ОПЦ» в настоящее время работает главный внештатный специалист по акушерству и гинекологии МЗ ЧО (Ю.А. Семенов), главный внештатный специалист по гинекологии детского и подросткового возраста МЗ ЧО и УРФО (В.Ф. Долгушина), главный внештатный специалист неонатолог МЗ ЧО (К.В. Романенко), главный внештатный специалист по ультразвуковой и перинатальной диагностике МЗ ЧО (Ю.А. Шумаков).
10 кандидатов медицинских наук, 1 кандидат биологических наук, 3 заслуженный врач РФ и 2 отличника здравоохранения

Врачи ГБУЗ «ОПЦ» являются членами ведущих медицинских сообществ, таких как Российское общество акушеров-гинекологов, Междисциплинарная ассоциация специалистов репродуктивной медицины, Российская ассоциация репродукции человека, Российская ассоциация врачей ультразвуковой диагностики в перинатологии и гинекологии, The Fetal Medicine Foundation, International Fetal Medicine and Surgery Society.

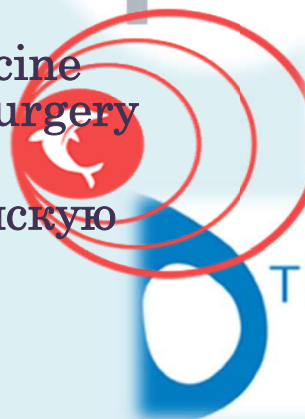
Ждем подтверждения регистрации в «Европейскую ассоциацию банков грудного молока»



МАРС



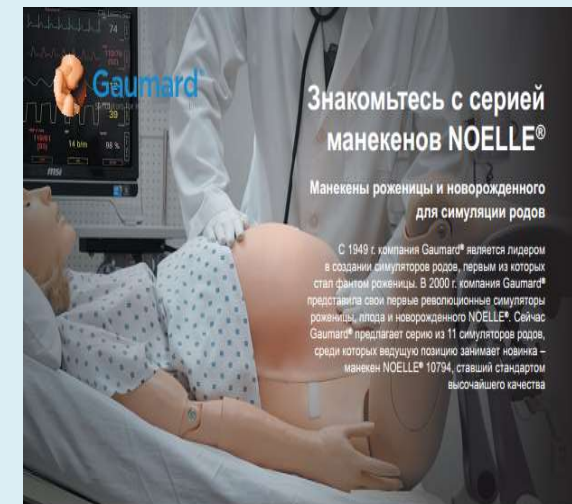
IFMSS



The Fetal Medicine
Foundation

Основные задачи и перспективы работы Областного перинатального центра

1. Продолжить работу акушерско-гинекологической службы с внедрением новых методик обследования и лечения:
 - ✓ развитие фетальной хирургии
 - ✓ кровосберегающие технологии, метропластика.
2. Открытие Симуляционного центра для обучения и тренировок персонала ГБУЗ «ОПЦ» по оказанию экстренной и неотложной помощи женщинам и новорожденным .
3. Продолжить работу в рамках стационар-замещающих технологий на базе консультативно-диагностического центра.
4. Оказание ВМП по профилю акушерство-гинекология, неонатология и УЗИДГ.
5. Кураторство территорий по вопросам маршрутизации и определения тактики ведения пациентов в режиме on-line и с помощью ургентной службы.



<p>NOELLE®</p> <p>Симуляторы NOELLE позволяют стажерам совершать ошибки до перехода к работе с реальными пациентками</p>	<p>НОВОРОЖДЕННЫЙ HAL®</p> <p>Устраняет недоверие при использовании наших беспроводных симуляторов, которые работают даже при транспортировке, как и РЕАЛЬНЫЕ пациенты</p>
<p>ТОЧНАЯ СИСТЕМА ИМИТАЦИИ РОДОВ</p> <p>Синхронизация схваток и родов: оценка действий стажеров при использовании родов идентичной сложности; автоматический процесс симуляции родов оставляет преподавателю достаточно времени для курирования действий бригады медиков.</p>	<p>ПОКАЗАТЕЛИ ЖИЗНЕДЕЯТЕЛЬНОСТИ NOELLE® И ЕЕ НОВОРОЖДЕННОГО</p> <p>Полностью конфигурируемые мониторы отображают до 12 кривых и 12 числовых параметров. Наши кривые воспроизводят физиологические вариации, которые никогда не повторяют шаблоны учебников</p>
<p>РОДОВЫЕ ПУТИ С РАСКРЫВАЮЩЕЙШЕЙШЕЙ МАТКИ</p> <p>Эпистимичные, мягкие, реалистичные, но при этом дополненные. Рассчитаны на более чем 100 родов при полном или частичном предлежании</p>	<p>ДИНАМИЧЕСКИЙ ПЕРИНАТАЛЬНЫЙ МОНИТОРИНГ</p> <p>Мониторинг активности матки и ЧСС плода, управляемый преподавателем или автоматически. Схватки и ЧСС синхронизированы с показателями на мониторе.</p>

Основные задачи и перспективы работы Областного перинатального центра

6. Работа специалистов консультативно-диагностического отделения в рамках «Выездной бригады».

7. Продолжить образовательный проект по патологии шейки матки и по амбулаторно-поликлинической помощи женщинам. Внедрение единой системы оценки жидкостной цитологии на территории Челябинской области.

8. Оптимизировать работу перинатальных советов с привлечением on-line связи.

9. Продолжить совместную работу с кафедрами Акушерства и гинекологии, Педиатрии, Онкологии и лучевой диагностики ФГБОУ ВО «ЮУГМУ» Минздрава России.

10. Продолжить работу по обучению слушателей медицинского колледжа на базе центра.

11. Посещение и обучение на Международных конгрессах с участием ведущих специалистов мира .



ГБУЗ «Челябинский областной клинический центр онкологии и ядерной медицины»



Онкологический центр



Хирургия



Химиотерапия



Лучевое
лечение



Диагностика



Структура

- Поликлиника
- 6 диагностических служб
- 12 лечебных отделений
- Операционный блок (13 столов)
- Организационно методический отдел
- Отдел РМФ и РХ (медицинская физика и радиохимия)
- Терапевтическая служба





НАУЧНАЯ ШКОЛА



Кадровый состав

Всего: 253 врача

1 академик РАН

13 докторов медицинских наук (средний возраст 49 лет)

42 кандидатов медицинских наук (средний возраст 36 лет)

На материалах клиники защищено:

Кандидатских диссертаций **116**

Докторских диссертаций **15**

Обширные научные контакты

- Южно-Уральский медицинский университет
- Южно-Уральский государственный университет
- Российский Федеральный ядерный центр
- ПО Маяк
- ОАО «ГРЦ Макеева»
- Онкологический институт им. П.А. Герцена (Москва)
- Российский научный центр рентгенорадиологии (Москва)
- Российский онкологический научный центр им. Н. Н. Блохина РАМН
- Российский научный центр радиологии и хирургических технологий (Санкт-Петербург)
- НИИ онкологии Томского научного центра СО РАМН

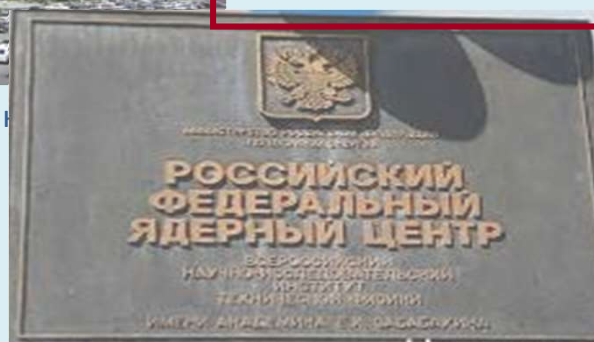
Научный и
производственный
потенциал кластера
ядерной медицины
в Челябинской области



Южно-Уральский государственный
университет



Южно-Уральский медицинский
университет



- РФЯЦ ВНИИТФ
- Филиалы МИФИ

ОАО «ГРЦ Макеева»



ПО Маяк



ОАО «Златмаш»



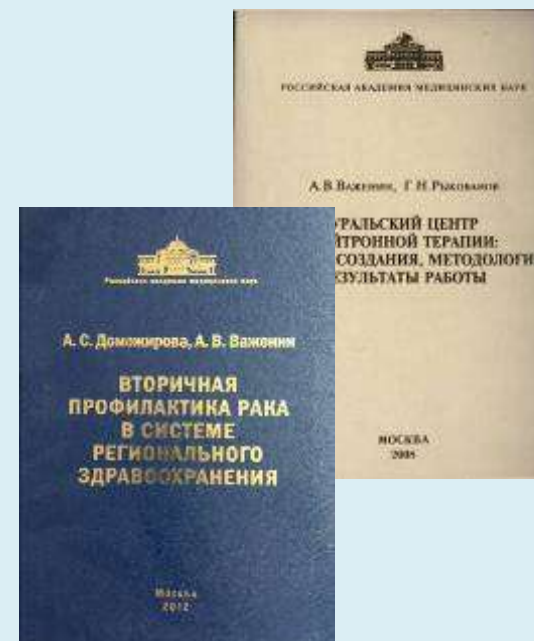
**В марте 2017 года подписано соглашение с
МНИОИ им. П.А. Герцена
(Директор – Академик РАН А.Д.Каприн)
о придании ГБУЗ «ЧОКЦОиЯМ» статуса
его Уральской клинической базы**



Научная школа и система подготовки онкологических кадров Челябинской области



- Издано более 200 печатных работ в рецензируемых ВАКом изданиях.
- 8 монографий (издательство РАМН).
- Получено 34 патента на изобретения.
- Проведено более 40 конференций различного уровня.





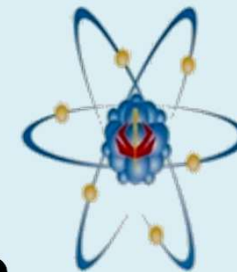
Структура



- Первый окружной диспансер в Российской Федерации.
- Один из крупнейших в России.

Окружной диспансер, технологии





Министр здравоохранения РФ Т. Голикова.

Челябинск, 05.04.2008 г.

- «Предлагаю сосредоточить в Челябинском областном онкоцентре весь спектр новейших технологий по лечению рака. Учитывая его лидирующее положение среди регионов России и строительство позитронно-эмиссионного центра, предлагаю развивать здесь радиологические и лучевые методики, а также суперсовременные мировые технологии ...».



Государственный КИБЕР-НОЖ в системе онкологической помощи



С мая 2011 года на
базе ГБУЗ
«ЧОКЦОиЯМ»
введен в
эксплуатацию
«Кибер-Нож».
ежегодно лечится
260-310 пациентов

Кибернож в ГБУЗ «ЧОКЦОияМ» введен в эксплуатацию 16 мая 2011 г.

Количество
пролеченных
больных:

**Более
1600**



Монтаж и инсталляция оборудования



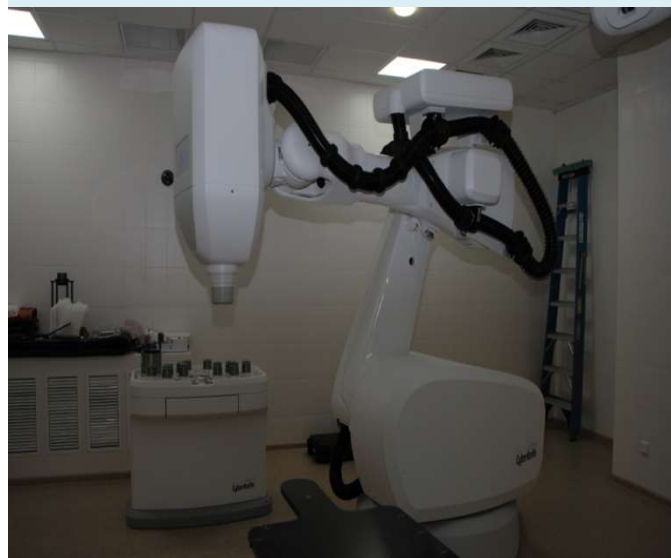
10.03.2010 г.
Принятие решения



12.04.2010 г.
**Распоряжение губернатора о
выделении средств**



15.05.2011 г.
**Получено СЭЗ на
работу**



**16.05.2011 г. Пролечены первые
пациенты.**

Всего в мире- 300



География ПЭТ-центров

Европа
>225

Россия -
10 ПЭТ-центров, в
том числе 2 в
Челябинской
области

США и
Канада
>500

Азия >50



ПЕРВЫЙ РЕГИОНАЛЬНЫЙ

6 ПЭТ-ЦЕНТРОВ



ХРОНОЛОГИЯ ПРОЕКТА

Рождение идеи

Накопление информации, исследование условий реализации проекта в Челябинской области, выбор места

Подготовка бизнес-плана

Разработка проекта

Правительственное утверждение проекта и начало финансирования

Строительство и запуск

2000

2002

2003

2004

2005

2007

2008



СТРОИТЕЛЬСТВО ПЭТ-ЦЕНТРА



ФЕВРАЛЬ 2008



Открытие ПЭТ-центра



Открытие ПЭТ-центра



Открытие ПЭТ-центра



СТРУКТУРА ПЭТ-ЦЕНТРА

Циклотронно-радиохимический блок: синтез РФП для ПЭТ



**Циклотрон-наработка
радионуклидов**



**Лаборатория синтеза
РФП**



**Лаборатория
контроля качества
РФП**

ОЦЕНКА РАСПРОСТРАНЕННОСТИ ПРОЦЕССА

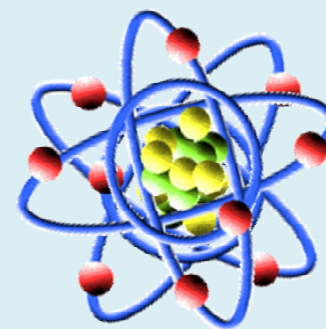


Д-з: Центральный
рак
промежуточного
bronха

T3N0Mx

ПЭТ/КТ: Центральный
рак правого
легкого с
метастазами в
л/узлы
средостения,
кости

T4N1M1



Нейтронная терапия

Нейтронная терапия

Европа—10
(Англия-3, Голландия-2,
Германия-3, Франция-1,
Бельгия-1)

США и
Канада—7

Африка - 1

Саудовская
Аравия - 1

Южная
Корея - 1

Япония - 2

Россия:
НИИ онкологии ТНЦ СО РАМН –
г. Томск

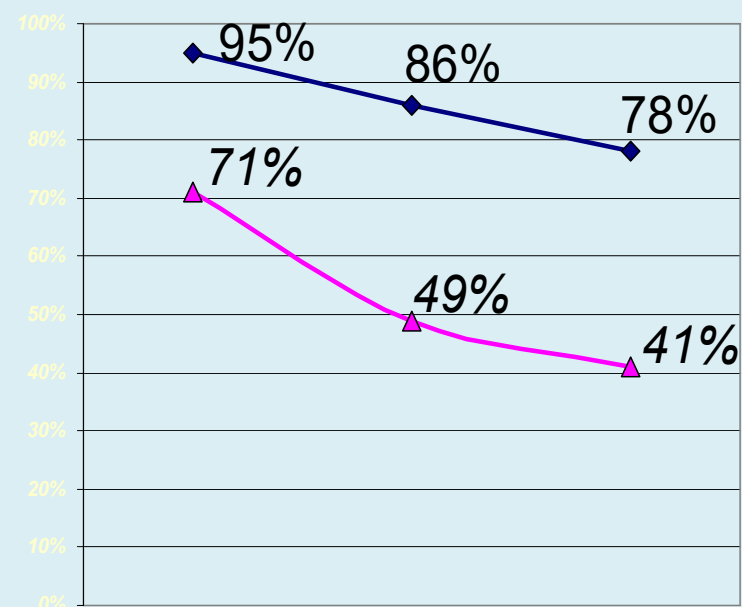
За 25 лет работы этого центра
пролечено 1300 пациентов

Уральский центр нейтронной
терапии – г. Челябинск
За 15 лет работы, пролечено
1183 пациентов.

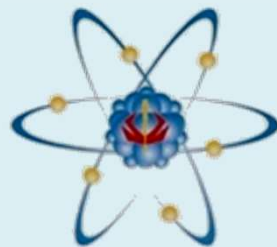
Всего в мире – 25 центров



*5-летняя выживаемость
больных прошедших курс
СФНТ*



Отделение Радионуклидной терапии



*Открытие
специализированного
отделения на 8 коек*

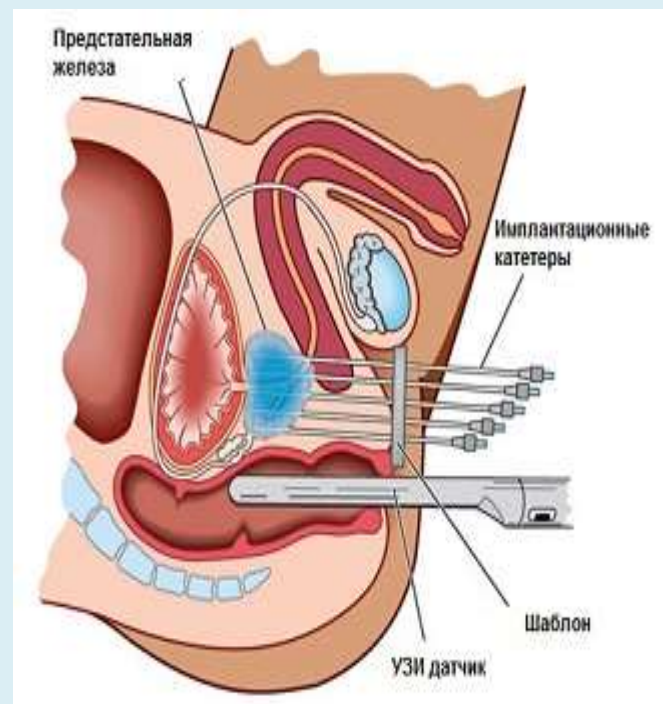
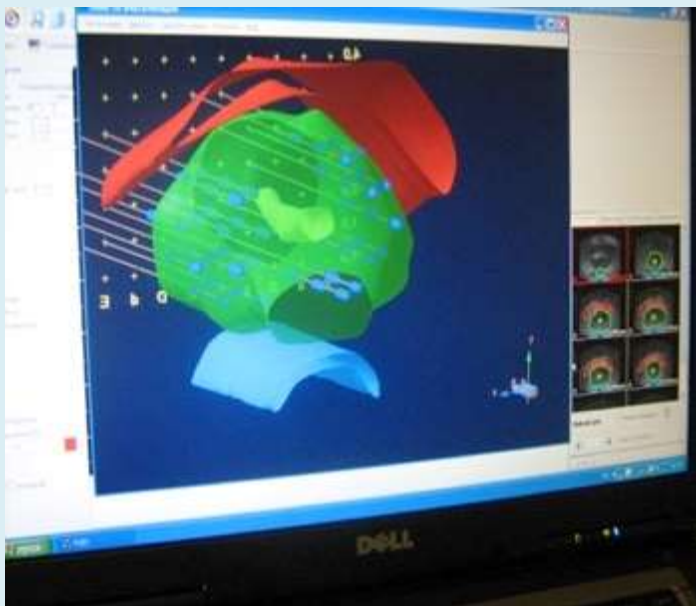
Февраль 2011 год

2001 год

Лечение Sr-89

- Лечение рака щитовидной железы – I-131
- Лечение тиреотоксикоза – I-131
- Лечение костных метастазов – Sr-89 хлорид
- **Итого опыт лечения 1880 пациентов**

Брахитерапия рака предстательной железы Йод-125



Имплантация в предстательную железу источников β -излучения, позволяющая у ряда пациентов добиться излечения без простатэктомии

Онкоофтальмология - Брахитерапия внутриглазной меланомы Ru/Ro- β аппликаторами

**Онкоофтальмологический
центр**

**Единственный в России в
структуре онкологического
диспансера**

**Создан в Челябинском
областном онкологическом
диспансере в 1998 г**



7 ноября 2017 года





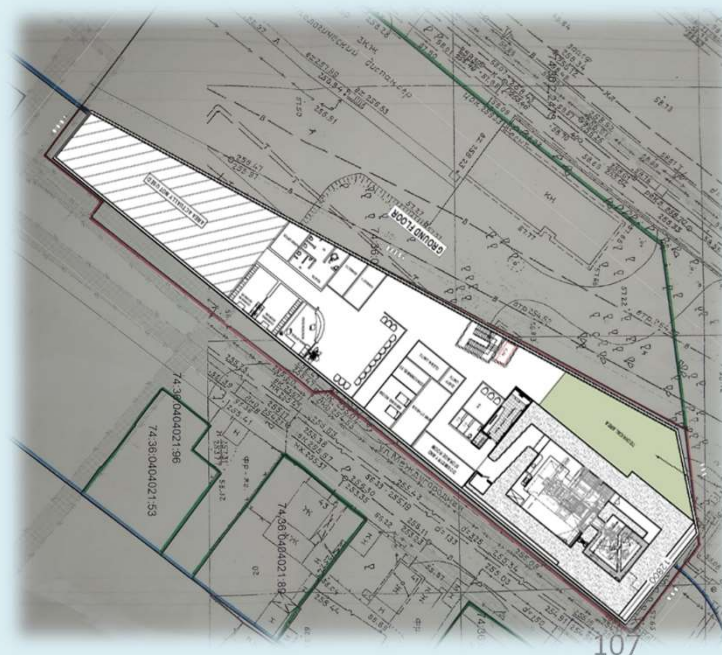
Масштабные задачи

- Завершение ремонта операционного блока



Центр протонной терапии

- Земельный участок подобран
- Потоки пациентов определены



Государственное бюджетное учреждение здравоохранения
«Челябинский областной клинический
кожно-венерологический диспансер»



Основан в 1937 году

Главный врач ГБУЗ «ЧОККВД»
д.м.н., профессор Олег Раисович Зиганшин

www.chokkvd74.ru

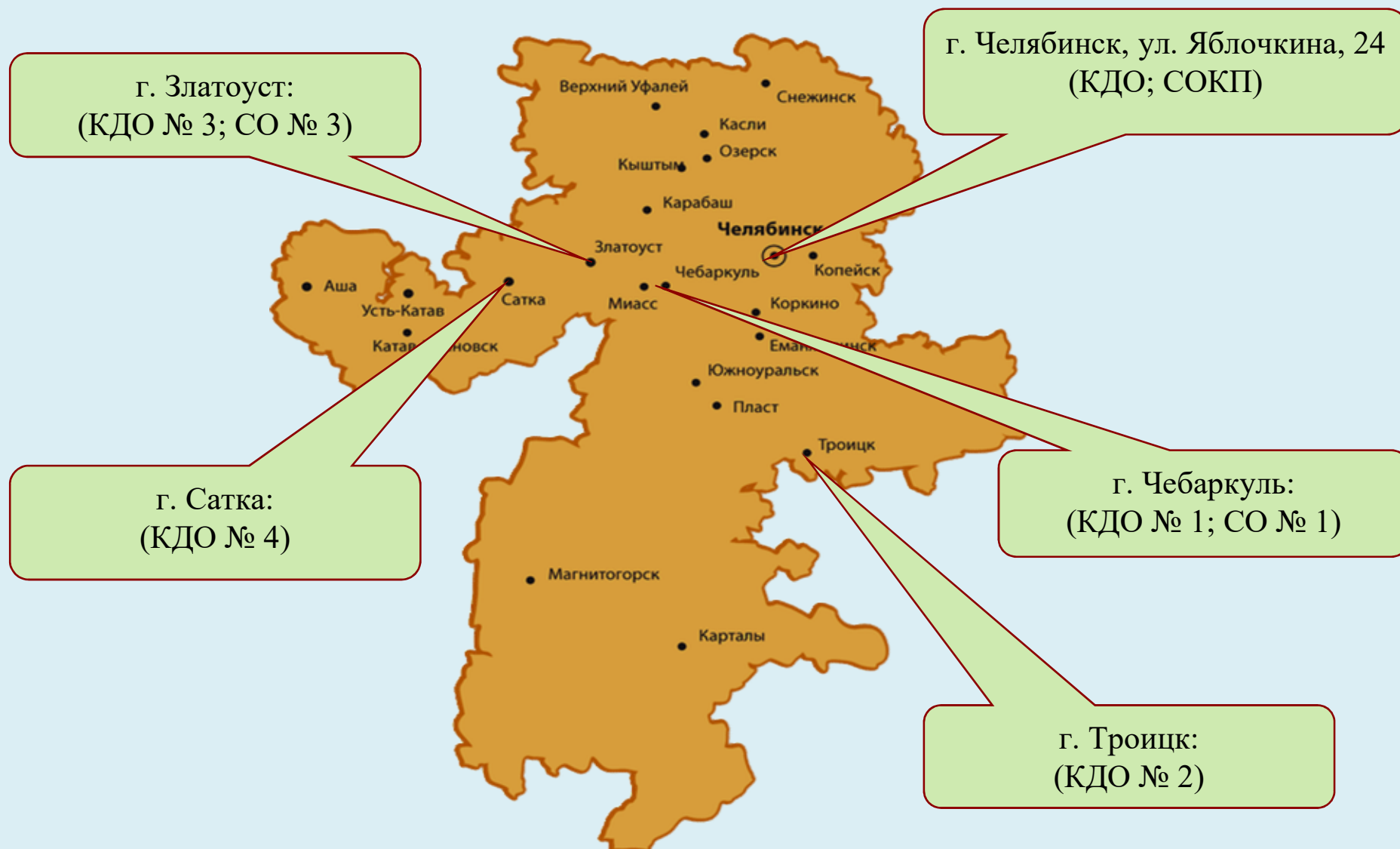
Обретая доверие каждого!

В своей структуре имеет:

- Клинико-диагностическое отделение:
215092 посещений в год (870 в смену);
- Стационарное отделение круглосуточного пребывания: 108 коек (в т. ч. 13 ВМП);
- Стационарное отделение дневного пребывания: 55 коек;
- Клинико-диагностическая лаборатория:
516363 исследований в год (2090 в смену).



Государственное бюджетное учреждение здравоохранения
«Челябинский областной клинический
кожно-венерологический диспансер»



Кадровый состав учреждения

Наша гордость

Число врачей дерматовенерологов – 33
высшая квалификационная категория – 17, первая – 7

Доктор медицинских наук, профессор



Зиганшин Олег
Раисович

Доктор медицинских наук



Захарова Марина
Анатольевна

Кандидаты медицинских наук



Семенова
Инна
Викторовна



Сысаков
Дмитрий
Андреевич

Кандидат биологических наук



Тарасова Марина
Николаевна

Бережливая поликлиника

Организованы различные формы записи на прием к врачу



- Единый портал государственных и муниципальных услуг Российской Федерации <http://gosuslugi.ru/> (круглосуточно)
- Региональный портал <http://talon.zdrav74.ru/> (круглосуточно)
- Центр телефонного обслуживания граждан: 8 (351) 240-13-13
- Call-центр (бесплатный номер): 8 (800) 201-06-29

Основные направления деятельности учреждения

- Дерматология
 - Высокотехнологичная медицинская помощь
 - Специализированная медицинская помощь
- Венерология
- Косметология
- Терапия
- Лабораторная диагностика
- Физиотерапия
- УЗИ-диагностика

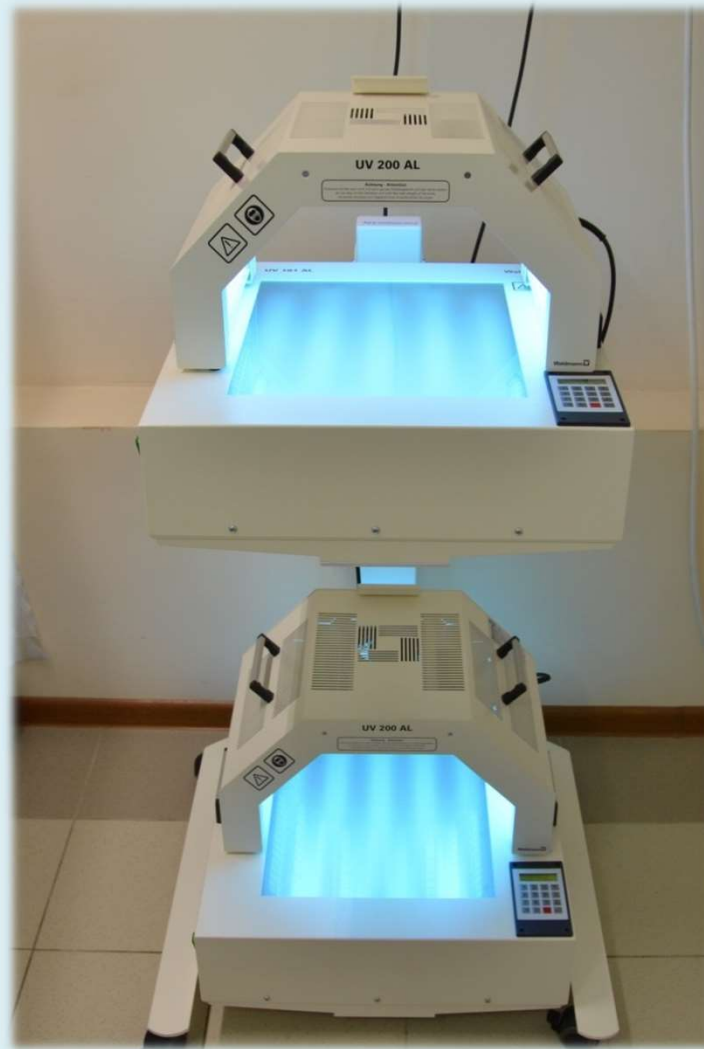


Виды стационарной помощи в ГБУЗ «ЧОККВД»

1. Высокотехнологичная медицинская помощь: 229 пациентов в год;
2. Специализированная медицинская помощь: 1994 пациента в год (в том числе 240 пациентов, получивших генно-инженерную терапию).



Фототерапия



Физиотерапевтические методы лечения

Проводимые виды физиолечения:

- Длинноволновая фотохимиотерапия
- Узкополосная фототерапия 311 нм
- Локальная длинноволновая терапия с фотосенсибилизаторами
- Узкополосная фототерапия (локально)
- Длинноволновая фотохимиотерапия (локально)
- УВЧ – терапия
- Ультразвуковая терапия
- Магнитотерапия
- Электрофорез
- Амплипульс
- Лазеротерапия

Оборудование для физиолечения:

- Кабина UV 7002 К
- Кабина ГМ 7001 К
- Прибор UV 181 AZ/BZ и прибор UV 200 AZ
- Расческа UV 109 В
- Пува расческа UV 109 В
- Аппарат УВЧ-60-«МедТеКо»
- Аппарат УЗТ-1.07Ф
- Аппарат «Градиент-4М»
- Аппарат «Поток-1»
- Аппарат «Амплипульс-7М»
- Аппарат «Мустанг 2000»

Генно-инженерная биологическая терапия в ГБУЗ «ЧОККВД»

Генно–инженерная терапия применяется при:

1. Псориаз и псориатический артрит
2. Идиопатическая крапивница
3. Гидраденит (в рамках клинических исследований)
4. Атопический дерматит (в рамках клинических исследований)

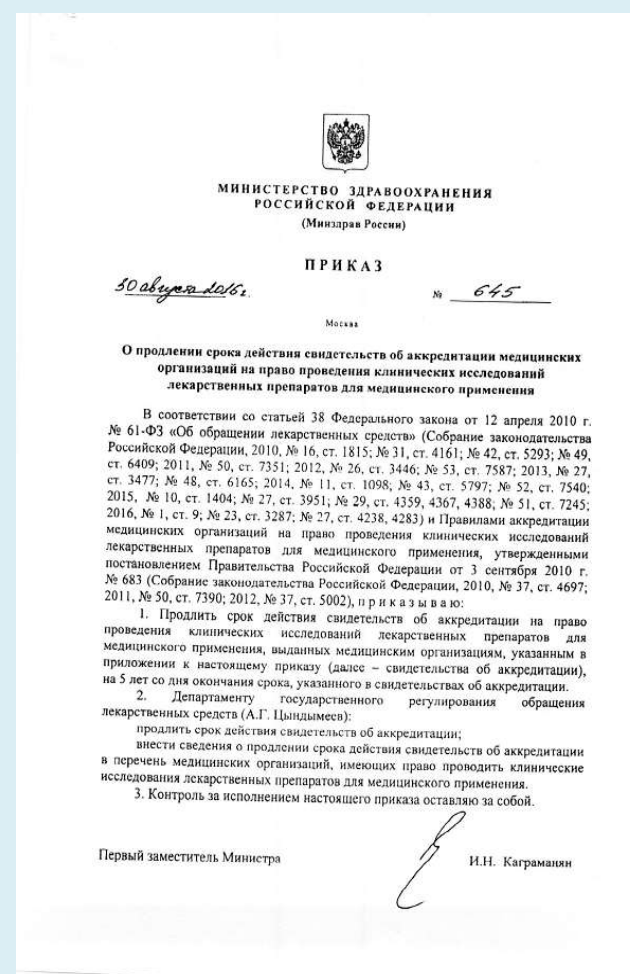
Использование генно–инженерных препаратов для лечения псориаза, идиопатической крапивницы позволило:

- добиться клинической ремиссии у пациентов, у которых отсутствовал эффект от ранее проводимой базисной терапии;
- избежать многочисленных побочных эффектов гормональных препаратов;
- значительно улучшить качество жизни;
- снизить риск инвалидизации.

Центр клинических исследований Аккредитован Минздравом РФ

Клинические исследования проводятся при:

1. Псориаз
2. Атопический дерматит
3. Крапивница
4. Пиелонефрит
5. Алоpecia
6. Гидраденит
7. Розацеа
8. Себорейный дерматит
9. Ожоги
10. ВПЧ-инфекция
11. Хронический простатит
12. Генитальный герпес
13. Импетиго
14. Хронические дерматозы



Радиоволновой метод лечения (Surgitron)

С помощью аппарата радиоволновой хирургии осуществляется удаление:

- бородавок
- папиллом
- доброкачественных новообразований

с последующим патоморфологическим исследованием!



Лечение алопеции любой этиологии

Трихоскопия

- Установление причины выпадения волос;
- Разработка индивидуальной программы лечения в течение 1 часа.



Международные центры передового опыта по крапивнице (GA²LEN UCARE)

Сертифицирован центр на базе ГБУЗ ЧОККВД



h the page

KS SUPPORT

Styled

The GA²LEN office hereby certifies that the

**Chelyabinsk Regional
Clinical Dermatovenereology dispensary**

of Prof. Dr. med. Oleg Ziganshin, Chelyabinsk, Russia

has been externally audited and fulfills the GA²LEN quality criteria as a

**GA²LEN Urticaria Center of Reference and Excellence
(GA²LEN UCARE).**

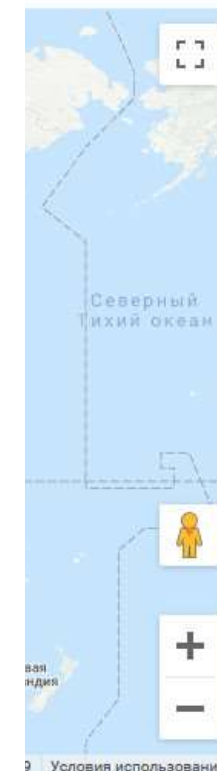
Date: 29.04.2019

Valid until: 28.04.2021


Professor Marcus Maurer
GA²LEN UCARE Coordinator


Professor Ana Giménez-Arnau
GA²LEN UCARE Coordinator


Professor Torsten Zuberbier
GA²LEN SECRETARY GENERAL



Disclaimer



© 2019 UCARE - U

Лабораторная диагностика

Современное оборудование позволяет:

- проводить максимально полную, достоверную и быструю диагностику сифилиса и других ИППП;
- выполнять ПЦР исследования в режиме «real-time», что позволяет не только обнаружить в пробе целевую нуклеотидную последовательность, но и измерить количество ее копий.

Автоматический иммуноферментный
анализатор ЛАЗУРИТ



Амплификатор детектирующий
«ДТпрайм»



Новые подходы к организации оказания медицинской помощи

Выездные формы работы

Выездная мобильная бригада оказывает специализированную медицинскую помощь по дерматовенерологическому профилю населению Челябинской области.



ГБУЗ «ЧОККВД» – клиническая база кафедры дерматовенерологии ФГБОУ ВО «ЮУГМУ» Минздрава России

Виды совместной деятельности:

- конференции
- консилиумы



- консультации пациентов
- клинические обходы
- разборы сложных клинических случаев

Государственное бюджетное учреждение здравоохранения «Челябинский областной клинический кожно-венерологический диспансер»



- Образовательные программы для пациентов с хроническими дерматозами

- Школы для пациентов и членов их семей



- Профилактика заразных кожных болезней и ИППП

Государственное бюджетное учреждение здравоохранения
«Челябинский областной клинический
кожно-венерологический диспансер»





**МЕДИЦИНСКАЯ ПОМОЩЬ
ИНОСТРАННЫМ ГРАЖДАНАМ В
ГБУЗ «ОБЛАСТНАЯ
КЛИНИЧЕСКАЯ БОЛЬНИЦА № 2»
Г. ЧЕЛЯБИНСКА**

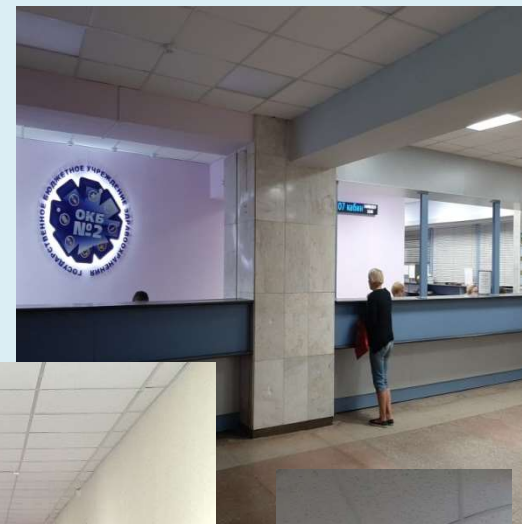


Сведения о больнице



Амбулаторно-
поликлиническая
помощь:

- взрослая поликлиника с дневным стационаром,
- женская консультация с дневным стационаром,
- детская поликлиника с дневным стационаром



Сведения о больнице



Стационарная помощь:
многопрофильный
стационар (терапия,
хирургия, гастроэнтерология,
гнойная хирургия, гнойная
остеология, гинекология)
родильный дом с отделением
патологии недоношенных и
новорожденных детей
современная диагностическая
база



Наши преимущества



Качество медицинской
помощи



Квалифицированный
персонал



Транспортная доступность

Как получить медицинскую ПОМОЩЬ



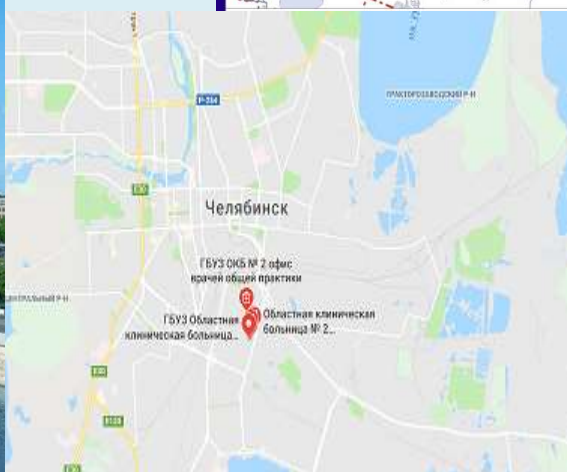
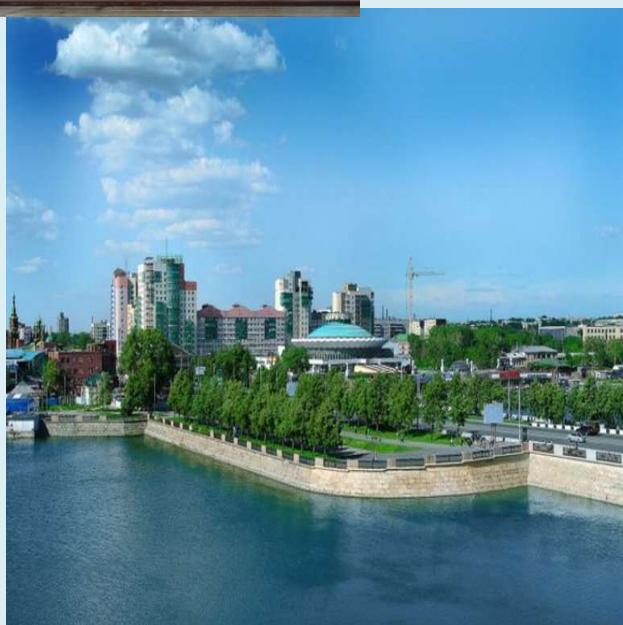
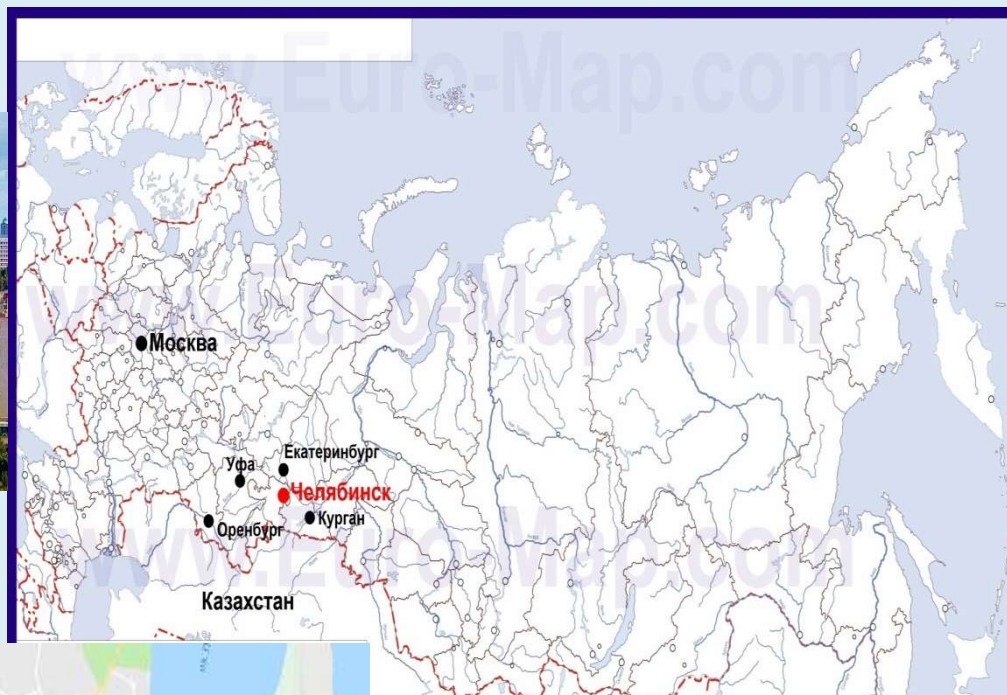
Зайдите на наш
сайт
www.2okb74.ru и
выберите
интересующий Вас
вид медицинской
помощи

Свяжитесь с
координатором по
телефону +7(351)2177009
(доб. 1218), по
электронной почте
okb2@uzag74.ru для
уточнения условий
получения медицинской
помощи

Уточните
миграционные
требования,
оформите проездные
билеты,
забронируйте
проживание и ...

Добро пожаловать
в Россию!

Где мы находимся



Наши контакты



454010, г. Челябинск, ул. Гагарина д. 18

Телефоны: +7(351) 256 95 04, +7 (351) 217 70 09

доб. 1218 (координатор)

электронная почта okb2@uzag74.ru

Сайт в сети Интернет www.2okb74.ru

Группа в VK <https://vk.com/2okb74>

Главный врач д.м.н. Михайлова Светлана Александровна

ОБЛАСТНАЯ КЛИНИЧЕСКАЯ БОЛЬНИЦА № 3

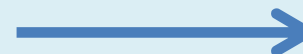
Областная клиническая больница № 3 (ОКБ № 3) **– одно из крупнейших медицинских учреждений региона**

ОКБ № 3 специализируется на оказании высокотехнологичной, в том числе экстренной, помощи. В работе мы сочетаем накопленный годами опыт и новые технологии.

На нашей базе работают 11 кафедр Южно-Уральского медицинского университета и Челябинский государственный институт лазерной хирургии.

Коллектив больницы - это более 3000 сотрудников, в том числе свыше 650 врачей, свыше 1100 средних медицинских работников. Среди врачей: 17 Заслуженных врачей РФ, 3 доктора медицинских наук, 32 кандидата наук, 1 заслуженный работник здравоохранения и 18 отличников здравоохранения.

**УЗНАЙТЕ БОЛЬШЕ О ВОЗМОЖНОСТЯХ
НАШЕЙ БОЛЬНИЦЫ**



ТРАВМАТОЛОГИЯ И ОРТОПЕДИЯ



- ✓ фиксирующие стабилизирующие системы при травмах позвоночника и спинного мозга; возможность установки металлоконструкций через малоинвазивный доступ
- ✓ эндопротезирование крупных суставов (в т.ч. коленных и тазобедренных) с последующей реабилитацией в условиях стационара
- ✓ малоинвазивные операции на коленных и плечевых суставах в т.ч. реконструкции связок коленных суставов, лечение разрывов вращательной манжеты
- ✓ Операции на стопе, в т.ч. Лечение вальгусной деформации (халюс вальгус)

УРОЛОГИЯ

- ✓ малоинвазивные вмешательства при аденоме предстательной железы
- ✓ реконструкция уретры с применением слизистой оболочки ротовой полости (буккальная уретропластика)
- ✓ Лечение стрессового недержания мочи и пролапса органов малого таза путем установки сетчатых эндопротезов

НА БАЗЕ ОКБ № 3 работает уникальное **ДЕТСКОЕ УРОЛОГИЧЕСКОЕ ОТДЕЛЕНИЕ**, где оказывается широкий спектр помощи, в том числе реконструктивные операции при врожденных пороках развития почек



*Анатолий Дюсюбаев,
главный уролог
Министерства
здравоохранения
Челябинской области,
кандидат медицинских наук:*



- В ОКБ № 3 расположены три урологических отделения. Наши специалисты имеют высокую квалификацию и помогут решить деликатные проблемы у женщин, мужчин и детей.

НЕЙРОХИРУРГИЯ

- ✓ операции при опухолях головного и спинного мозга, в том числе с использованием высокоинтенсивного лазерного излучения;
- ✓ клипирование аневризм сосудов головного мозга;
- ✓ Хирургическое лечение грыжи межпозвоночного диска, в т.ч. вапоризация (выпаривание) под контролем компьютерного томографа
- ✓ Лечение невралгии тройничного нерва максимально щадящим методом



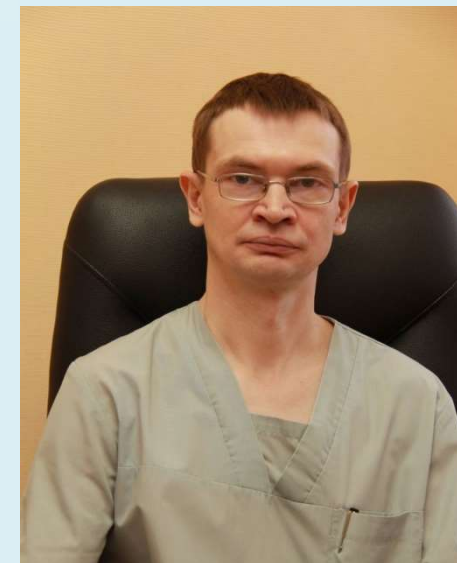
*Андрей Кузьмин, заведующий
нейрохирургическим отделением № 1,
кандидат медицинских наук, главный
нейрохирург города Челябинска:*

*- Мы используем
нейрофизиологический
мониторинг, который позволяет
оценить и минимизировать
осложнения после тяжелых
операций. Благодаря
нейронавигационной системе и
микроскопам наши
вмешательства проходят
максимально точно.*

ХИРУРГИЯ КОРРЕКЦИИ ВЕСА

(БАРИАТРИЧЕСКАЯ ХИРУРГИЯ)

- ✓ позволяет снизить массу тела до 50% и более, в тех случаях, когда лекарственная терапия, диетотерапия, физ. нагрузки и другие методы не эффективны
- ✓ Результат операций, в зависимости от типа: либо значительное сокращение количества потребляемой пищи, либо ограничение её всасывания в кишечном тракте
 - ✓ как следствие операции: снижение веса, нормализация артериального давления, снижение уровня холестерина в крови,
- ✓ две трети и более пациентов сохраняют снижение веса 50% больше 10 лет



*Профессор кафедры хирургии ГБОУ ВПО
ЮУГМУ, доктор медицинских наук
Александр Пряхин:*

*- В отличие от исправления визуальных
косметических дефектов
бариатрические операции
способствуют исчезновению имеющихся
сопутствующих заболеваний и
предотвращают развитие новых.*



РЕАБИЛИТАЦИЯ



Отделение оказывает помощь в восстановлении пациентам:

- ✓ перенесшим инсульт или черепно-мозговую травму
- ✓ После эндопротезирования суставов
- ✓ Пациентам с травмами опорно-двигательного аппарата



Заведующая отделением медицинской реабилитации Наталья Куренкова гарантирует индивидуальный подход и личную программу восстановления каждому пациенту



Дмитрий Попов, Заслуженный врач Российской Федерации, кандидат медицинских наук, главный специалист по медицинской реабилитации Министерства здравоохранения Челябинской области:
- Отделение реабилитации в нашей больницы стало первым в регионе. Мы – лидеры в этом направлении и имеем широкий спектр возможностей: работа на тренажерах, мануальная терапия, ЛФК, занятия с психологом и логопедом, медикаментозная терапия, эрготерапия.



ЧЕЛЮСТНО-ЛИЦЕВАЯ ХИРУРГИЯ

В отделении возможно:

- восстановить лицо после автомобильной катастрофы
- исправить врожденные аномалии
- удалить доброкачественные новообразования
- исправить несовершенства

В отделение принимают пациентов:

- с воспалительными заболеваниями челюстно-лицевой области;
- с различными травмами костей лицевого скелета и черепа;
- с опухолевыми доброкачественными процессами костной основы лицевых костей и мягкотканых образований и области лица и шеи;
- с врожденной и приобретенной патологией, с нарушением прикуса.



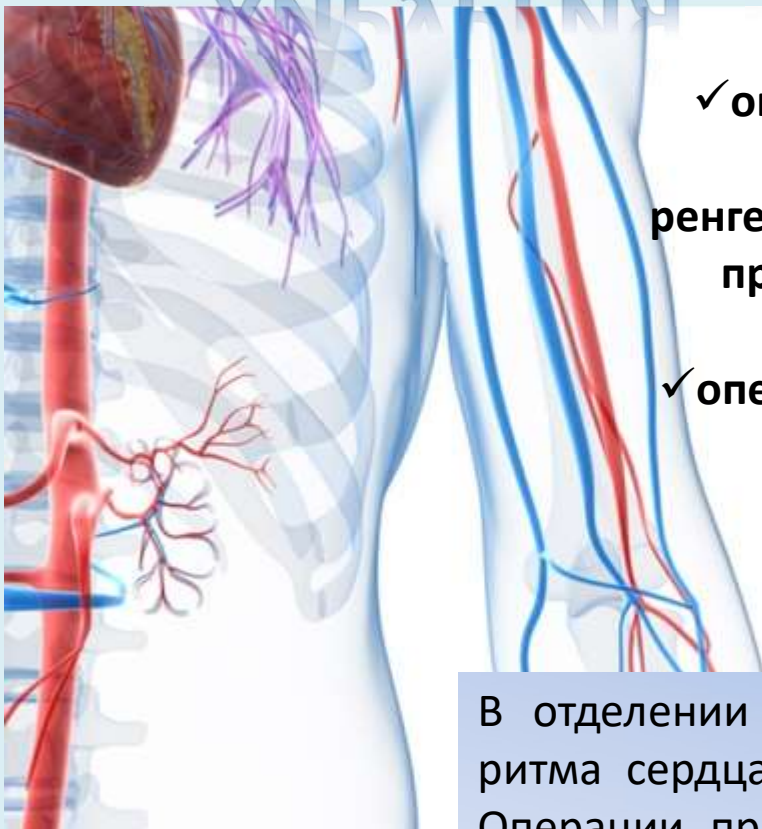
Вера Куличкова, кандидат медицинских наук, Заслуженный врач РФ, челюстно-лицевой хирург, пластический хирург:

- Мы беремся за самые непростые операции, когда перед хирургами ставится цель восстановить функциональные и эстетические особенности лица пациента.

В отличие от многих клиник пластической хирургии наше отделение работает не только с мягкими тканями лица, но также и с костной основой.



СОСУДИСТАЯ ХИРУРГИЯ



В отделении сосудистой хирургии выполняются:

- ✓ операции на артериях, питающих головной мозг;
 - ✓ при взаимодействии с отделением рентгенохирургических методов диагностики и лечения проводятся операции по стентированию сонных артерий;
- ✓ операции по баллонной ангиопластике мельчайших артерий, питающих нижние конечности
- ✓ Лазерные облитерации расширенных вен

В отделении проводится полный цикл лечения нарушения ритма сердца с установкой постоянного кардиостимулятора. Операции проводит Станислав Евдокимов, врач сосудистый хирург, высшая квалификационная категория по специальности «Сердечно-сосудистая хирургия», доктор медицинских наук.

СОСУДИСТАЯ ХИРУРГИЯ

РЕНТГЕНОХИРУРГИЧЕСКИЕ МЕТОДЫ ДИАГНОСТИКИ И ЛЕЧЕНИЯ

В больнице проводятся все виды ангиографических исследований, включая артериографию сонных артерий, висцеральных ветвей аорты, верхних и нижних конечностей, флебографии.

Выполняются малоинвазивные рентгенохирургические интервенции:

- ✓ Стентирование коронарных артерий
- ✓ Стентирование сонных артерий при инсультах
- ✓ Стентирование плечевых, подколенных, подвздошных, бедренных артериях
- ✓ Имплантация и удаление кавафилтров
- ✓ Трансартериальная эмболизация сосудов при различной патологии

Два аппарата обеспечивают возможность выполнять операции круглосуточно, в плановом и экстренном порядке.

Также в отделении выполняется малоинвазивное чрескожное дренирование желчных протоков при механической желтухе



Сергей Глазырин, заведующий отделением рентгенохирургических методов диагностики и лечения, Кандидат медицинских наук, Высшая квалификационная категория по специальности «Рентгенология»



АНЕСТЕЗИОЛОГИЯ

Заведующий отделением анестезиологии и реанимации Денис Гришечкин:

- Наши возможности в анестезии весьма широки – мы применяем наиболее современные и технологичные ее виды. Благодаря аппарату аутогематрансфузии, который возвращает кровь пациента, потерянную при операции, мы можем в некоторых случаях избежать переливания крови.

Во время операций в ОКБ № 3 применяется:

- ✓ регионарная анестезия под УЗИ контролем с нейроимпульсной стимуляцией
 - ✓ Спинальная и эпидуральная анестезия
 - ✓ Низкотоковая анестезия с использованием современных препаратов севофлурана, изофлурана на аппаратах GE (США) и Dräger (Германия)
 - ✓ Комплексная седация препаратами с минимальными побочными эффектами – пропофол, дормикум



ЛАБОРАТОРНАЯ И ЛУЧЕВАЯ ДИАГНОСТИКА

Лаборатория ОКБ № 3 расположена в здании стационара:

- ✓ все необходимые исследования выполняются в кратчайшие сроки
- ✓ Есть возможность проведения широчайшего спектра исследований, в т.ч. на наличие наркотиков



Заведующая клиничко-диагностической лаборатории Ольга Бондаренко, кандидат медицинских наук, главный специалист по клинической лабораторной диагностике Министерства здравоохранения Челябинской области, член Президиума Федерации лабораторной медицины

Больница оснащена двумя компьютерными и двумя магнитно-резонансными томографами марок GE и Siemens, цифровыми рентгеновскими аппаратами и ангиографами. Мы можем провести всю необходимую диагностику в круглосуточном режиме.

В ОКБ № 3 может быть выполнено МРТ-обследование по наркозом (в т.ч. ДЕТЯМ)

Наши преимущества:

- ✓ Объем, предоставляемых услуг полностью соответствует утвержденным Минздравом РФ стандартам и порядкам оказания медицинской помощи.
- ✓ Комплексный подход к предоставлению медицинских услуг
- ✓ Высококвалифицированный врачебный и сестринский персонал.
- ✓ Современные медицинские технологии и медицинское оборудование ведущих мировых производителей (Япония, США, Германия, Голландия, Великобритания, Италия и др.)
- ✓ Отсутствие ожидания плановой госпитализации.

Справочная информация:

Записаться на консультацию и получить более подробную информацию о порядке платной госпитализации в ОКБ №3 Вы можете по телефону:

8-(351)-214-04-84

Или отправив письмо на электронную почту **pay_okb3@74.ru**

Начальник отдела: Салмин Михаил Андреевич, тел.: (351) 749-99-30.